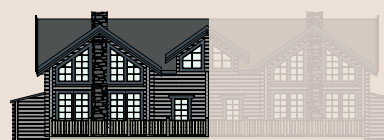
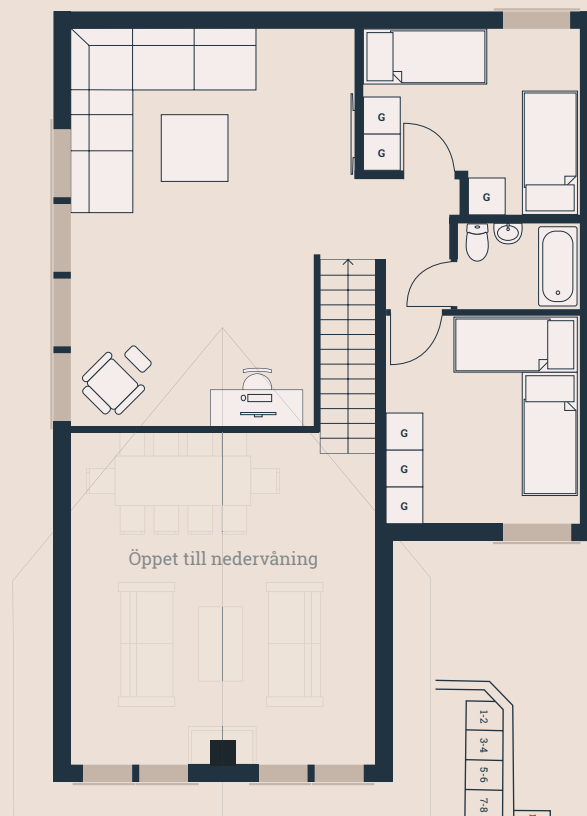
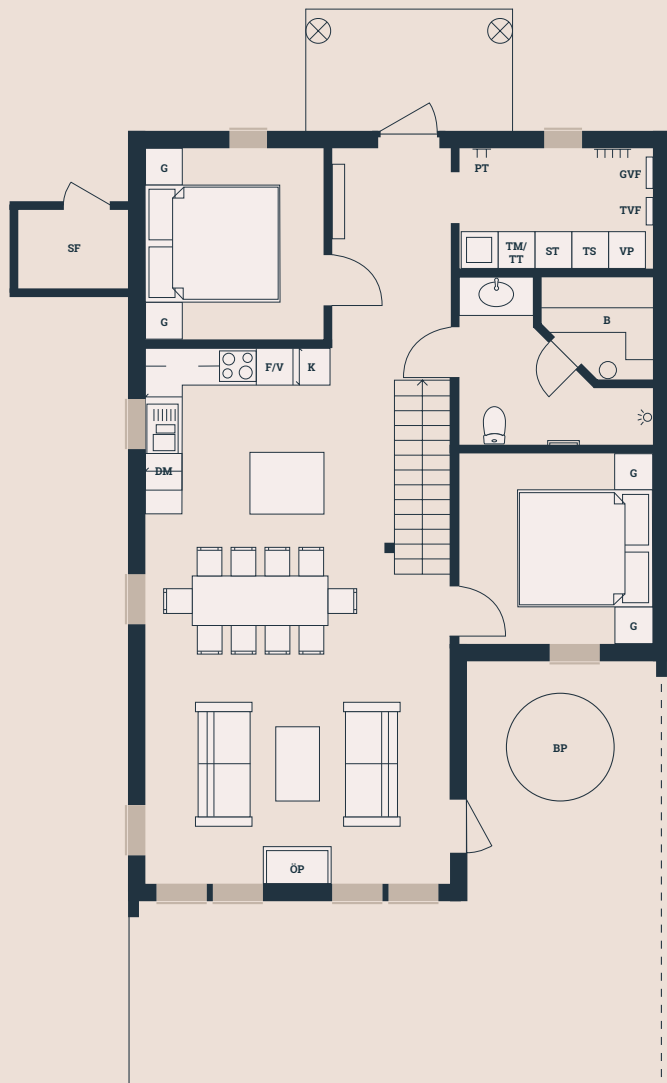


# Bofakta & Planritning - Lägenhet 19

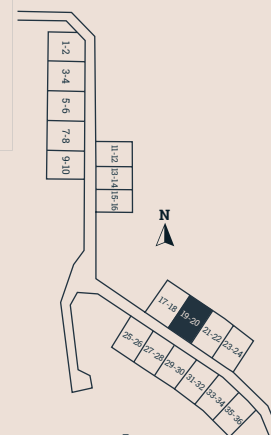
Bergsbyvägen 61-65  
 2 plan  
 6 ROK  
 Avgift 3 677 kr/mån  
 Boarea 137 kvm

Biarea 7 kvm  
 Terrass 39 kvm  
 Tomtarea ca. 550 kvm

Avvikelser kan förekomma



Skala 1:100



Tomtkarta



## Förklaringar

- |                     |                          |                  |                           |
|---------------------|--------------------------|------------------|---------------------------|
| ◆ BP Bubbelpool     | ◆ G Garderob             | ◆ SF Skidförråd  | ◆ TT Torktumlare          |
| ◆ B Bastu           | ◆ GVF Golvvärmefördelare | ◆ ST Städskåp    | ◆ TVF Tappvattenfördelare |
| ◆ DM Diskmaskin     | ◆ K Kylskåp              | ◆ TS Torkskåp    | ◆ VP Värmepanna           |
| ◆ F/V Frys / Vinkyl | ◆ PT Pjäxtork            | ◆ TM Tvättmaskin | ◆ ÖP Öppen spis           |