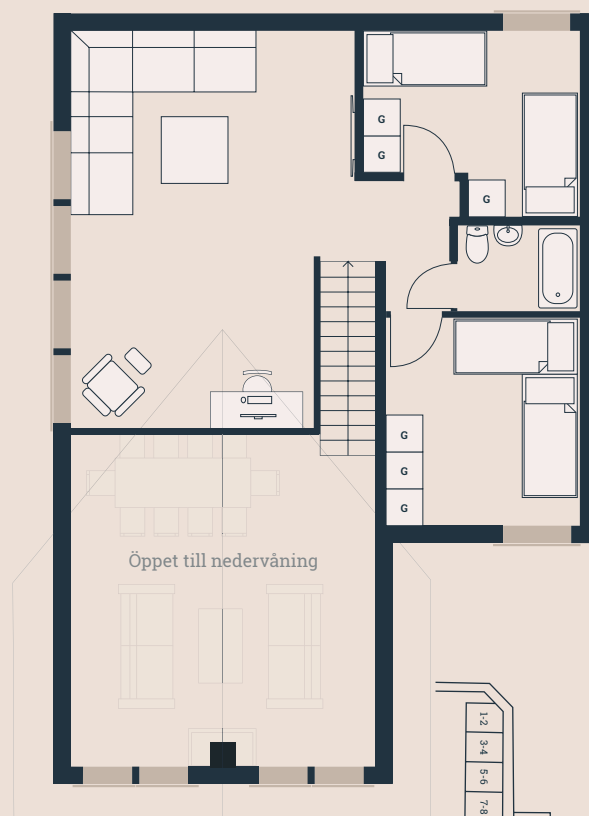
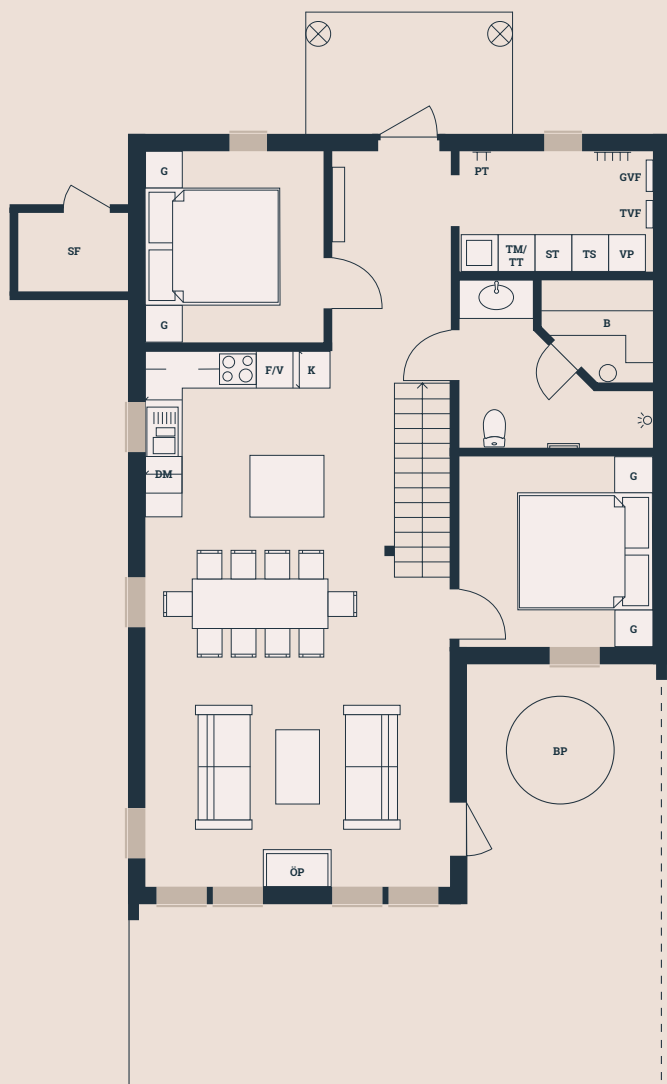


Bofakta & Planritning - Lägenhet 25

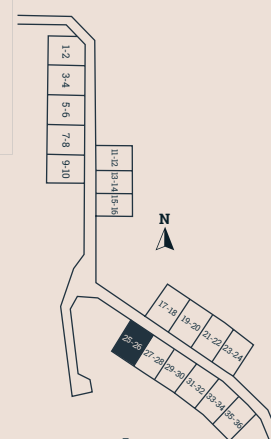
Bergsbyvägen 48-54
 2 plan
 6 ROK
 Avgift 3 677 kr/mån
 Boarea 137 kvm

Biarea 7 kvm
 Terrass 39 kvm
 Tomtarea ca. 550 kvm

Avvikelser kan förekomma



Skala 1:100



Tomtkarta



Förklaringar

- | | | | |
|---------------------|--------------------------|------------------|---------------------------|
| ◆ BP Bubbelpool | ◆ G Garderob | ◆ SF Skidförråd | ◆ TT Torktumlare |
| ◆ B Bastu | ◆ GVF Golvvärmefördelare | ◆ ST Städskåp | ◆ TVF Tappvattenfördelare |
| ◆ DM Diskmaskin | ◆ K Kylskåp | ◆ TS Torkskåp | ◆ VP Värmepanna |
| ◆ F/V Frys / Vinkyl | ◆ PT Pjäxtork | ◆ TM Tvättmaskin | ◆ ÖP Öppen spis |