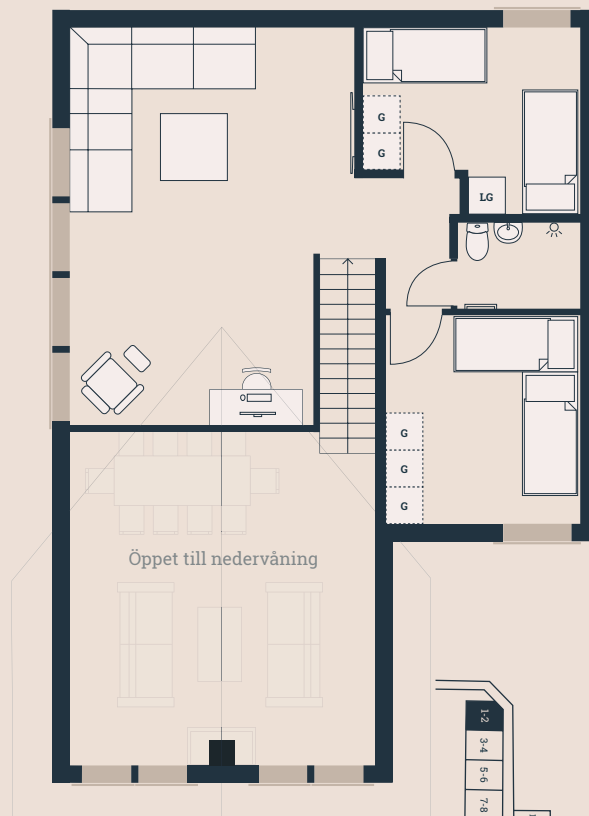
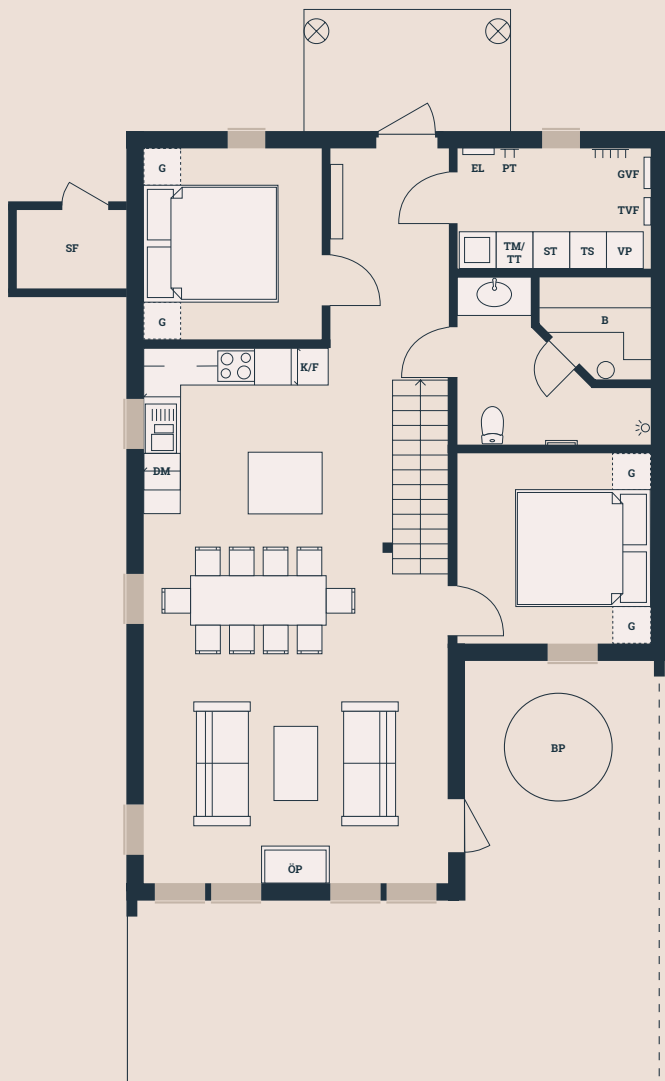


Bofakta & Planritning - Lägenhet 1

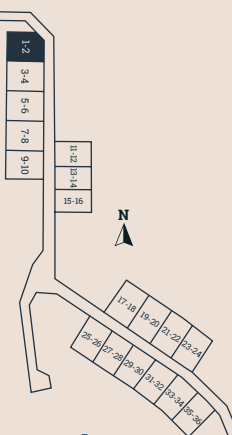
Bergsbyvägen 30B
2 plan
6 ROK
Avgift 7 434 kr/mån
Boarea 138 kvm

Biarea 2 kvm
Terrass 39 kvm
Tomtarea ca. 600 kvm

Avvikelser kan förekomma



Skala 1:100



Tomtkarta

Förklaringar

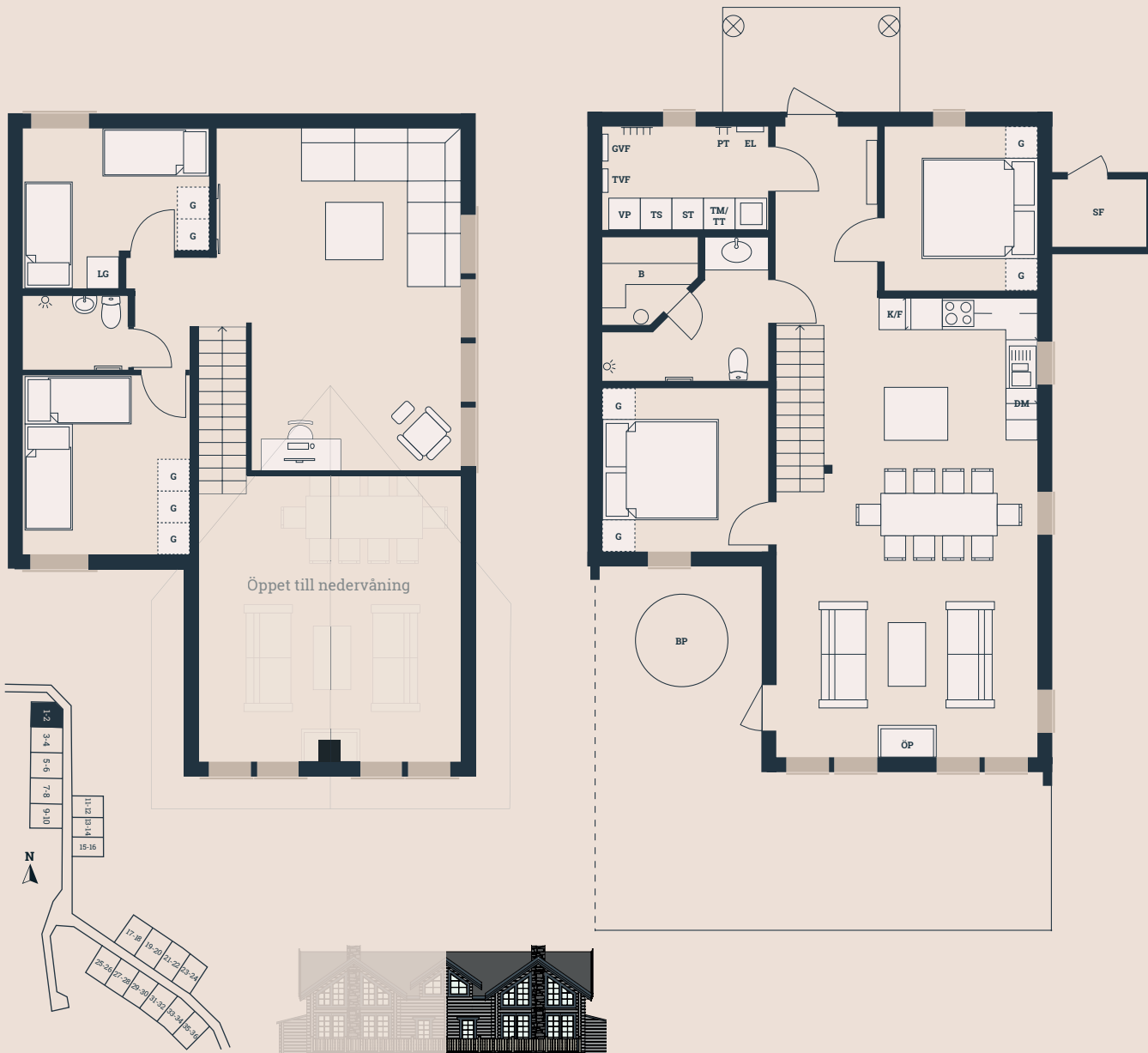
- | | | | |
|-----------------|--------------------------|---------------------------|-----------------|
| ◆ BP Bubbelpool | ◆ GVF Golvvärmefördelare | ◆ ST Städskåp | ◆ VP Värmepanna |
| ◆ B Bastu | ◆ K Kylskåp / Frys | ◆ TS Torkskåp | ◆ ÖP Öppen spis |
| ◆ DM Diskmaskin | ◆ LG Låsbar garderob | ◆ TM Tvättmaskin | |
| ◆ EL Elskåp | ◆ PT Pjäxtork | ◆ TT Torktumlare | |
| ◆ G Garderob | ◆ SF Skidförråd | ◆ TVF Tappvattenfördelare | |

Bofakta & Planritning - Lägenhet 2

Bergsbyvägen 30A
 2 plan
 6 ROK
 Avgift 7 434 kr/mån
 Boarea 138 kvm

Biarea 2 kvm
 Terrass 39 kvm
 Tomtarea ca. 600 kvm

Avvikelser kan förekomma



Tomtkarta

Skala 1:100

Förklaringar

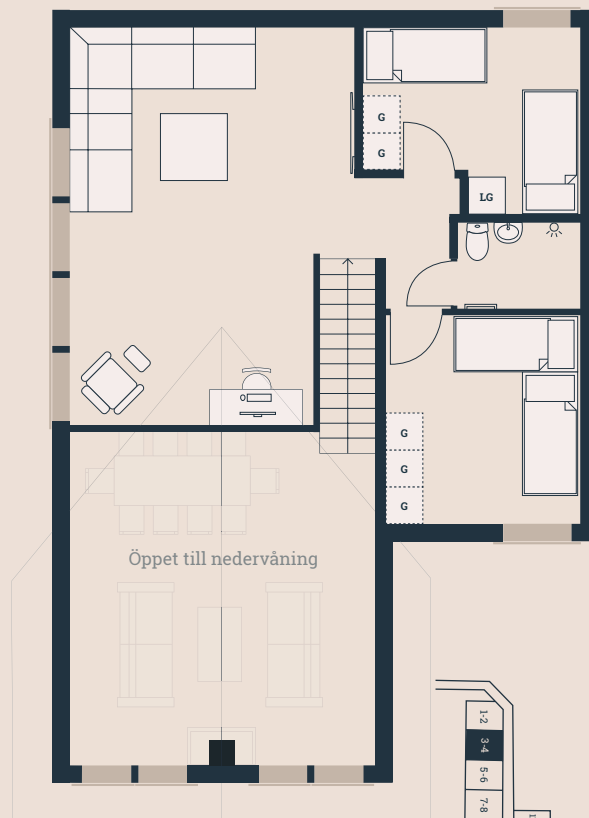
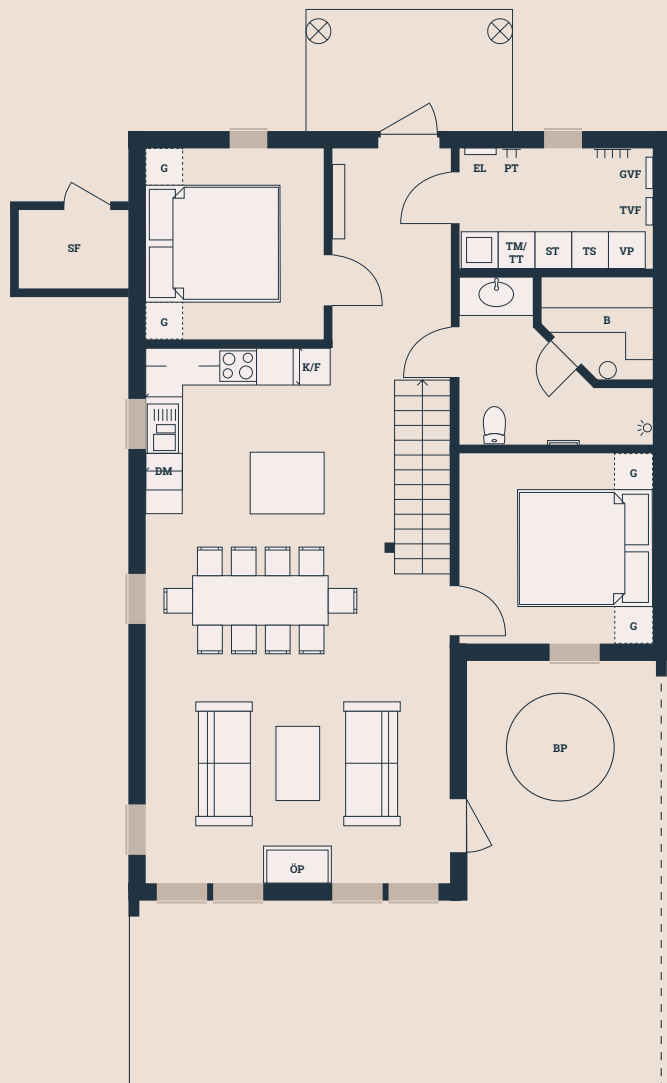
- | | | | |
|-----------------|--------------------------|---------------------------|-----------------|
| ◆ BP Bubbelpool | ◆ GVF Golvvärmefördelare | ◆ ST Städskåp | ◆ VP Värmepanna |
| ◆ B Bastu | ◆ K Kylskåp / Frys | ◆ TS Torkskåp | ◆ ÖP Öppen spis |
| ◆ DM Diskmaskin | ◆ LG Låsbar garderob | ◆ TM Tvättmaskin | |
| ◆ EL Elskåp | ◆ PT Pjäxtork | ◆ TT Torktumlare | |
| ◆ G Garderob | ◆ SF Skidförråd | ◆ TVF Tappvattenfördelare | |

Bofakta & Planritning - Lägenhet 3

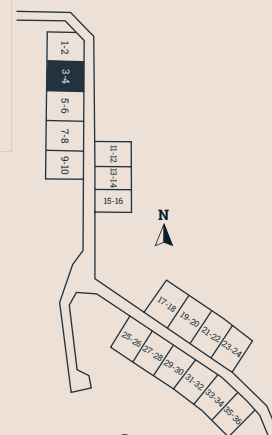
Bergsbyvägen 32B
 2 plan
 6 ROK
 Avgift 6 833 kr/mån
 Boarea 138 kvm

Biarea 2 kvm
 Terrass 39 kvm
 Tomtarea ca. 600 kvm

Avvikelser kan förekomma



Skala 1:100



Tomtkarta



Förklaringar

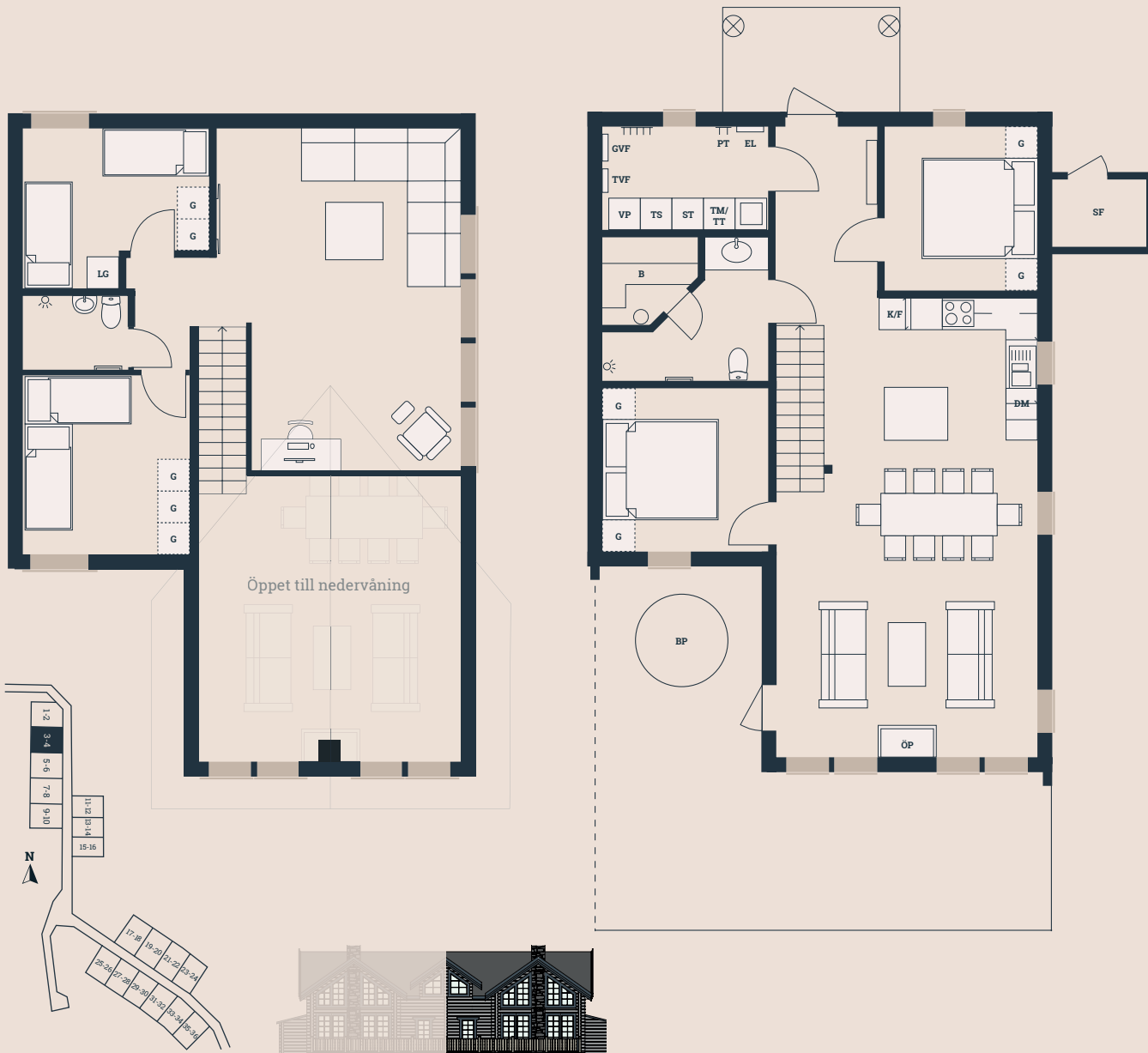
- | | | | |
|-----------------|--------------------------|---------------------------|-----------------|
| ◆ BP Bubbelpool | ◆ GVF Golvvärmefördelare | ◆ ST Städskåp | ◆ VP Värmepanna |
| ◆ B Bastu | ◆ K Kylskåp / Frys | ◆ TS Torkskåp | ◆ ÖP Öppen spis |
| ◆ DM Diskmaskin | ◆ LG Låsbar garderob | ◆ TM Tvättmaskin | |
| ◆ EL Elskåp | ◆ PT Pjäxtork | ◆ TT Torktumlare | |
| ◆ G Garderob | ◆ SF Skidförråd | ◆ TVF Tappvattenfördelare | |

Bofakta & Planritning - Lägenhet 4

Bergsbyvägen 32A
2 plan
6 ROK
Avgift 7 434 kr/mån
Boarea 138 kvm

Biarea 2 kvm
Terrass 39 kvm
Tomtarea ca. 600 kvm

Avvikelser kan förekomma



Tomtkarta

Skala 1:100

Förklaringar

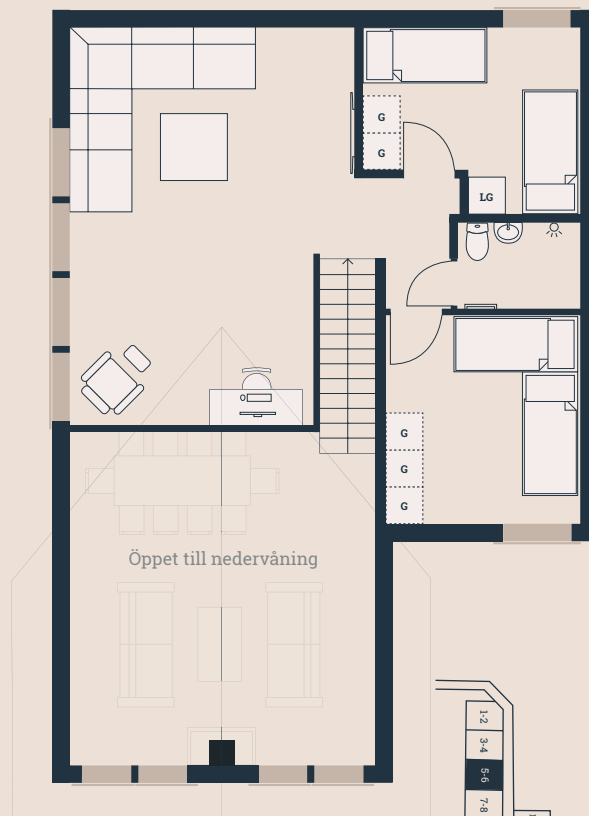
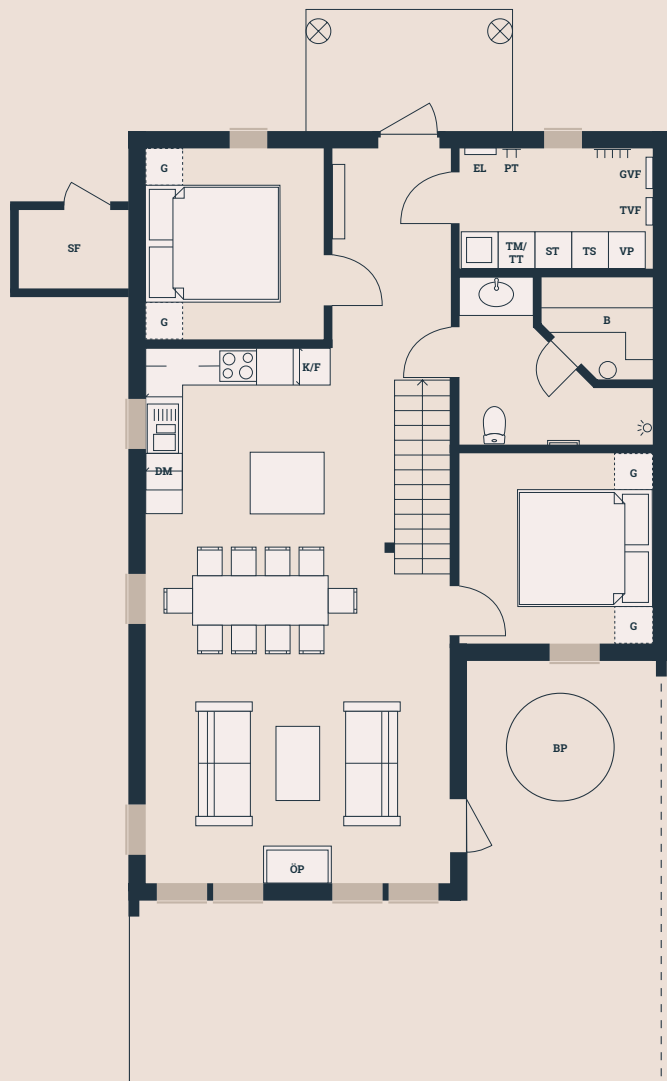
- | | | | |
|-----------------|--------------------------|---------------------------|-----------------|
| ◆ BP Bubbelpool | ◆ GVF Golvvärmefördelare | ◆ ST Städskåp | ◆ VP Värmepanna |
| ◆ B Bastu | ◆ K Kylskåp / Frys | ◆ TS Torkskåp | ◆ ÖP Öppen spis |
| ◆ DM Diskmaskin | ◆ LG Låsbar garderob | ◆ TM Tvättmaskin | |
| ◆ EL Elskåp | ◆ PT Pjäxtork | ◆ TT Torktumlare | |
| ◆ G Garderob | ◆ SF Skidförråd | ◆ TVF Tappvattenfördelare | |

Bofakta & Planritning - Lägenhet 5

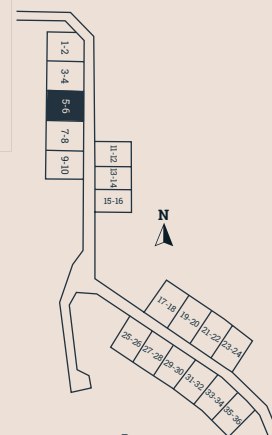
Bergsbyvägen 34B
2 plan
6 ROK
Avgift 7 434 kr/mån
Boarea 138 kvm

Biarea 2 kvm
Terrass 39 kvm
Tomtarea ca. 600 kvm

Avvikelser kan förekomma



Skala 1:100



Tomtkarta



Förklaringar

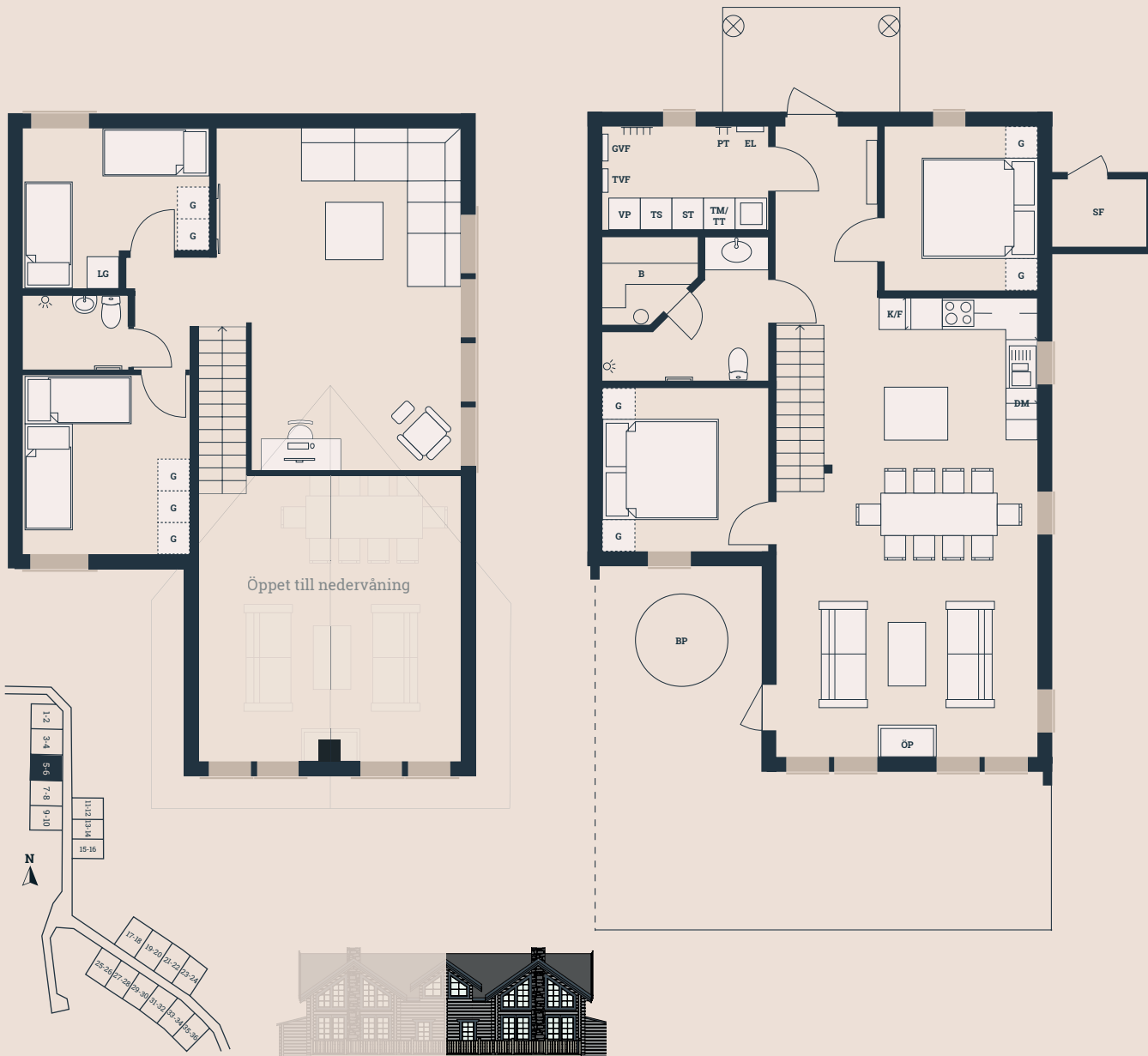
- | | | | |
|-----------------|--------------------------|---------------------------|-----------------|
| ◆ BP Bubbelpool | ◆ GVF Golvvärmefördelare | ◆ ST Städskåp | ◆ VP Värmepanna |
| ◆ B Bastu | ◆ K Kylskåp / Frys | ◆ TS Torkskåp | ◆ ÖP Öppen spis |
| ◆ DM Diskmaskin | ◆ LG Låsbar garderob | ◆ TM Tvättmaskin | |
| ◆ EL Elskåp | ◆ PT Pjäxtork | ◆ TT Torktumlare | |
| ◆ G Garderob | ◆ SF Skidförråd | ◆ TVF Tappvattenfördelare | |

Bofakta & Planritning - Lägenhet 6

Bergsbyvägen 34A
 2 plan
 6 ROK
 Avgift 7 434 kr/mån
 Boarea 138 kvm

Biarea 2 kvm
 Terrass 39 kvm
 Tomtarea ca. 600 kvm

Avvikelser kan förekomma



Tomtkarta

Skala 1:100

Förklaringar

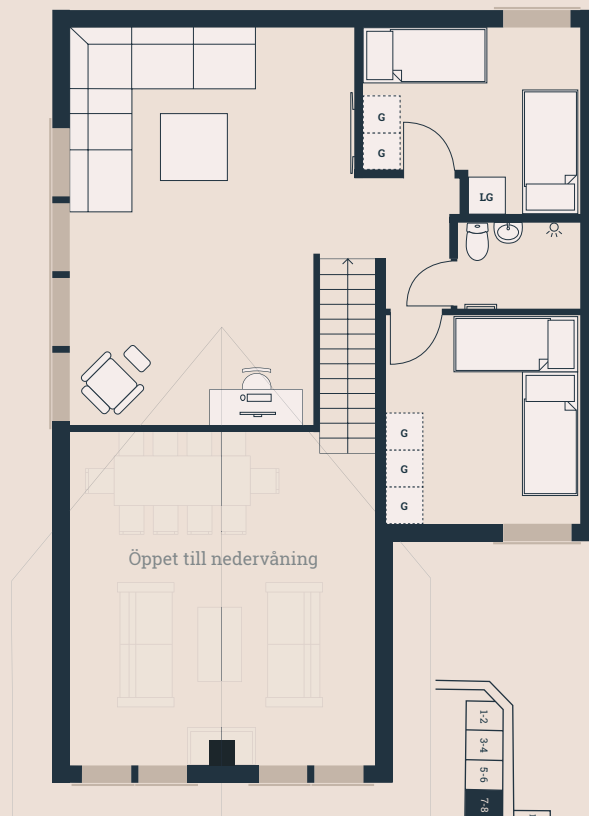
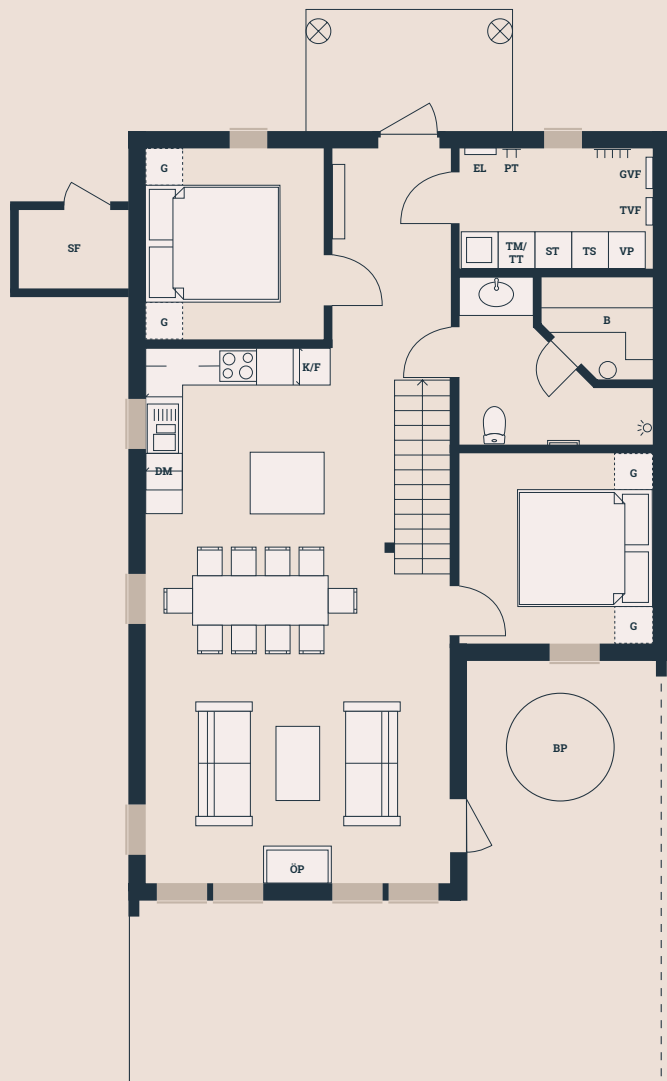
- | | | | |
|-----------------|--------------------------|---------------------------|-----------------|
| ◆ BP Bubbelpool | ◆ GVF Golvvärmefördelare | ◆ ST Städskåp | ◆ VP Värmepanna |
| ◆ B Bastu | ◆ K Kylskåp / Frys | ◆ TS Torkskåp | ◆ ÖP Öppen spis |
| ◆ DM Diskmaskin | ◆ LG Låsbar garderob | ◆ TM Tvättmaskin | |
| ◆ EL Elskåp | ◆ PT Pjäxtork | ◆ TT Torktumlare | |
| ◆ G Garderob | ◆ SF Skidförråd | ◆ TVF Tappvattenfördelare | |

Bofakta & Planritning - Lägenhet 7

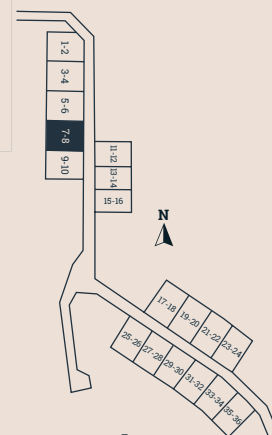
Bergsbyvägen 36B
2 plan
6 ROK
Avgift 7 434 kr/mån
Boarea 138 kvm

Biarea 2 kvm
Terrass 39 kvm
Tomtarea ca. 600 kvm

Avvikelser kan förekomma



Skala 1:100



Tomtkarta



Förklaringar

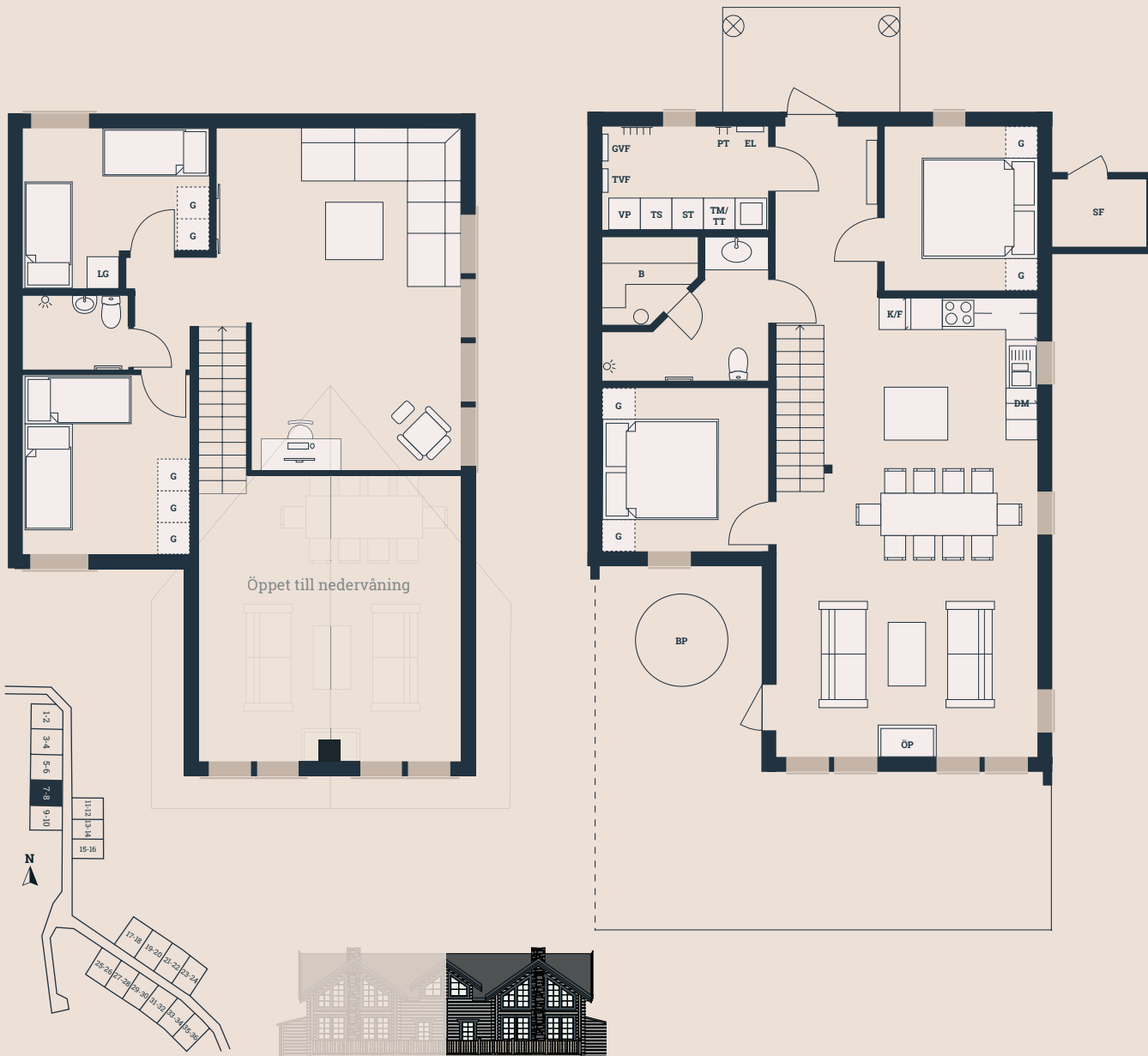
- | | | | |
|-----------------|--------------------------|---------------------------|-----------------|
| ◆ BP Bubbelpool | ◆ GVF Golvvärmefördelare | ◆ ST Städskåp | ◆ VP Värmepanna |
| ◆ B Bastu | ◆ K Kylskåp / Frys | ◆ TS Torkskåp | ◆ ÖP Öppen spis |
| ◆ DM Diskmaskin | ◆ LG Låsbar garderob | ◆ TM Tvättmaskin | |
| ◆ EL Elskåp | ◆ PT Pjäxtork | ◆ TT Torktumlare | |
| ◆ G Garderob | ◆ SF Skidförråd | ◆ TVF Tappvattenfördelare | |

Bofakta & Planritning - Lägenhet 8

Bergsbyvägen 36A
 2 plan
 6 ROK
 Avgift 7 434 kr/mån
 Boarea 138 kvm

Biarea 2 kvm
 Terrass 39 kvm
 Tomtarea ca. 600 kvm

Avvikelser kan förekomma



Tomtkarta

Skala 1:100



Förklaringar

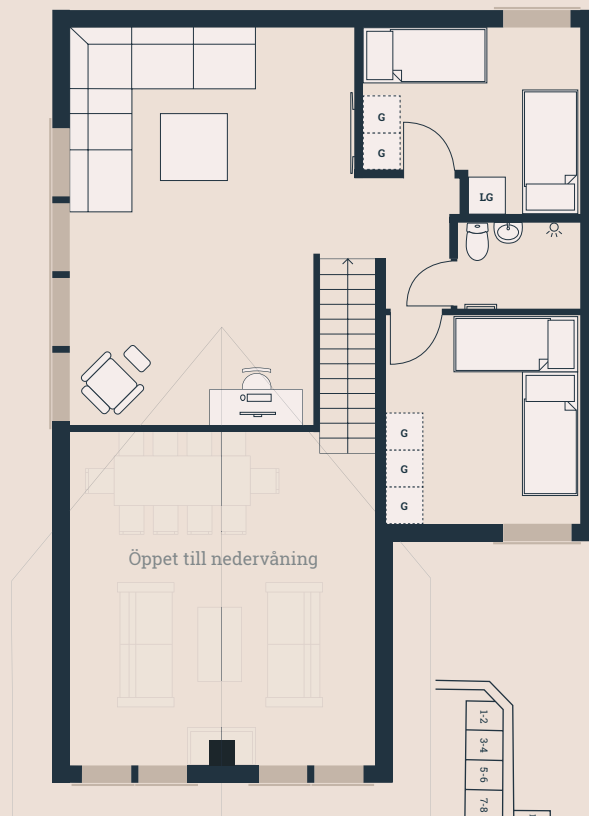
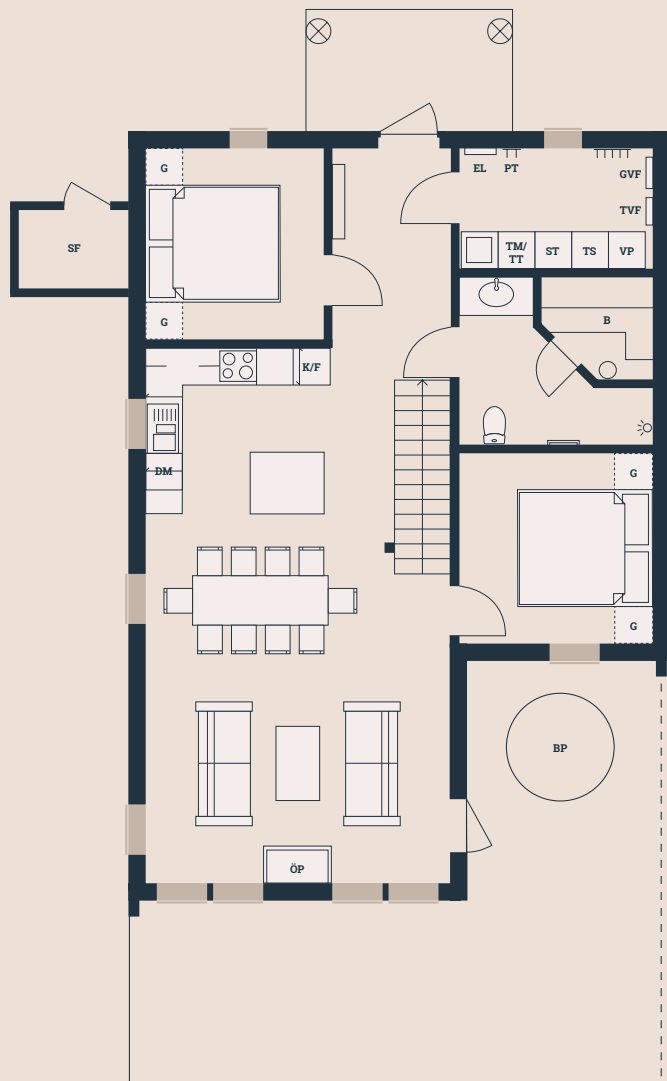
- | | | | |
|-----------------|--------------------------|---------------------------|-----------------|
| ◆ BP Bubbelpool | ◆ GVF Golvvärmefördelare | ◆ ST Städskåp | ◆ VP Värmepanna |
| ◆ B Bastu | ◆ K Kylskåp / Frys | ◆ TS Torkskåp | ◆ ÖP Öppen spis |
| ◆ DM Diskmaskin | ◆ LG Låsbar garderob | ◆ TM Tvättmaskin | |
| ◆ EL Elskåp | ◆ PT Pjäxtork | ◆ TT Torktumlare | |
| ◆ G Garderob | ◆ SF Skidförråd | ◆ TVF Tappvattenfördelare | |

Bofakta & Planritning - Lägenhet 9

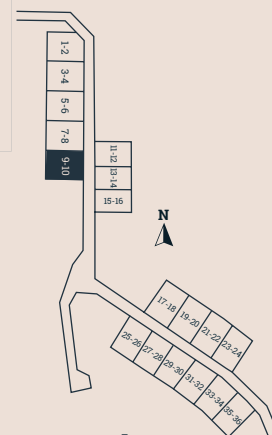
Bergsbyvägen 38B
 2 plan
 6 ROK
 Avgift 7 434 kr/mån
 Boarea 138 kvm

Biarea 2 kvm
 Terrass 39 kvm
 Tomtareca ca. 600 kvm

Avvikelser kan förekomma



Skala 1:100



Tomtkarta



Förklaringar

- | | | | |
|-----------------|--------------------------|---------------------------|-----------------|
| ◆ BP Bubbelpool | ◆ GVF Golvvärmefördelare | ◆ ST Städskåp | ◆ VP Värmepanna |
| ◆ B Bastu | ◆ K Kylskåp / Frys | ◆ TS Torkskåp | ◆ ÖP Öppen spis |
| ◆ DM Diskmaskin | ◆ LG Låsbar garderob | ◆ TM Tvättmaskin | |
| ◆ EL Elskåp | ◆ PT Pjäxtork | ◆ TT Torktumlare | |
| ◆ G Garderob | ◆ SF Skidförråd | ◆ TVF Tappvattenfördelare | |

Bofakta & Planritning - Lägenhet 10

Bergsbyvägen 38A
2 plan
6 ROK
Avgift 7 434 kr/mån
Boarea 138 kvm

Biarea 2 kvm
Terrass 39 kvm
Tomtarea ca. 600 kvm

Avvikelser kan förekomma



Tomtkarta

Skala 1:100



Förklaringar

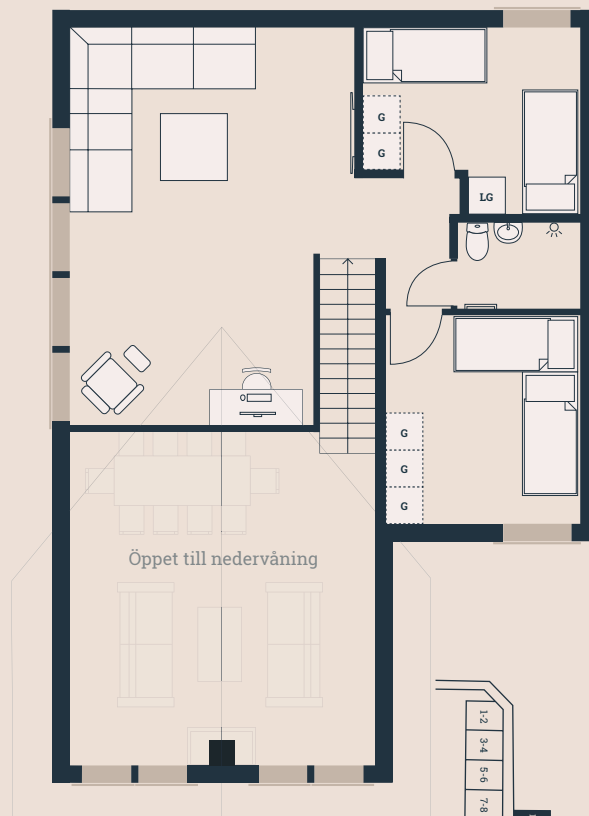
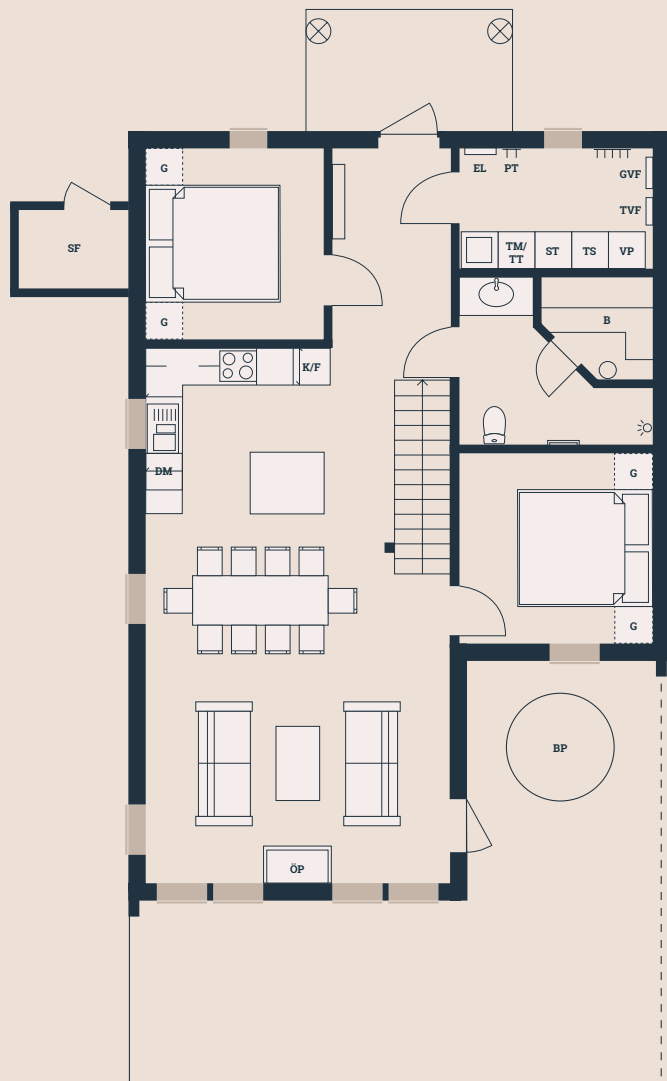
- | | | | |
|-----------------|--------------------------|---------------------------|-----------------|
| ◆ BP Bubbelpool | ◆ GVF Golvvärmefördelare | ◆ ST Städsåp | ◆ VP Värmepanna |
| ◆ B Bastu | ◆ K Kylskåp / Frys | ◆ TS Torkskåp | ◆ ÖP Öppen spis |
| ◆ DM Diskmaskin | ◆ LG Låsbar garderob | ◆ TM Tvättmaskin | |
| ◆ EL Elskåp | ◆ PT Pjäxtork | ◆ TT Torktumlare | |
| ◆ G Garderob | ◆ SF Skidförråd | ◆ TVF Tappvattenfördelare | |

Bofakta & Planritning - Lägenhet 11

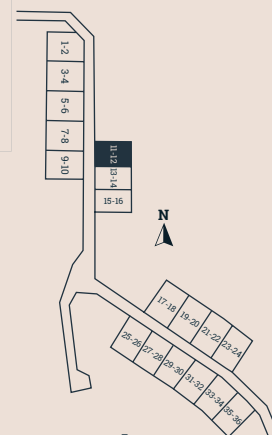
Bergsbyvägen 49B
2 plan
6 ROK
Avgift 7 434 kr/mån
Boarea 138 kvm

Biarea 2 kvm
Terrass 39 kvm
Tomtareca ca. 550 kvm

Avvikelser kan förekomma



Skala 1:100



Tomtkarta



Förklaringar

- | | | | |
|-----------------|--------------------------|---------------------------|-----------------|
| ◆ BP Bubbelpool | ◆ GVF Golvvärmefördelare | ◆ ST Städskåp | ◆ VP Värmepanna |
| ◆ B Bastu | ◆ K Kylskåp / Frys | ◆ TS Torkskåp | ◆ ÖP Öppen spis |
| ◆ DM Diskmaskin | ◆ LG Låsbar garderob | ◆ TM Tvättmaskin | |
| ◆ EL Elskåp | ◆ PT Pjäxtork | ◆ TT Torktumlare | |
| ◆ G Garderob | ◆ SF Skidförråd | ◆ TVF Tappvattenfördelare | |

Bofakta & Planritning - Lägenhet 12

Bergsbyvägen 49A
2 plan
6 ROK
Avgift 6 833 kr/mån
Boarea 138 kvm

Biarea 2 kvm
Terrass 39 kvm
Tomtarea ca. 550 kvm

Avvikelser kan förekomma



Tomtkarta

Skala 1:100



Förklaringar

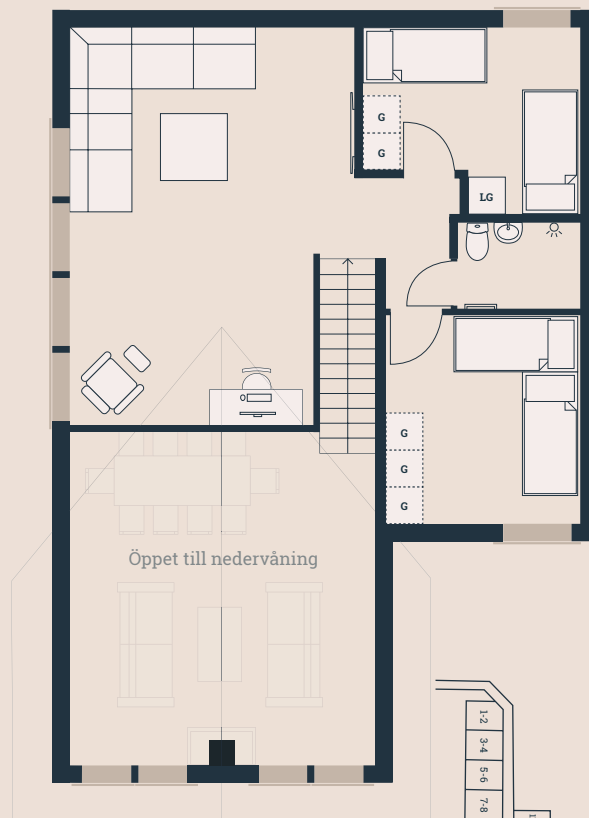
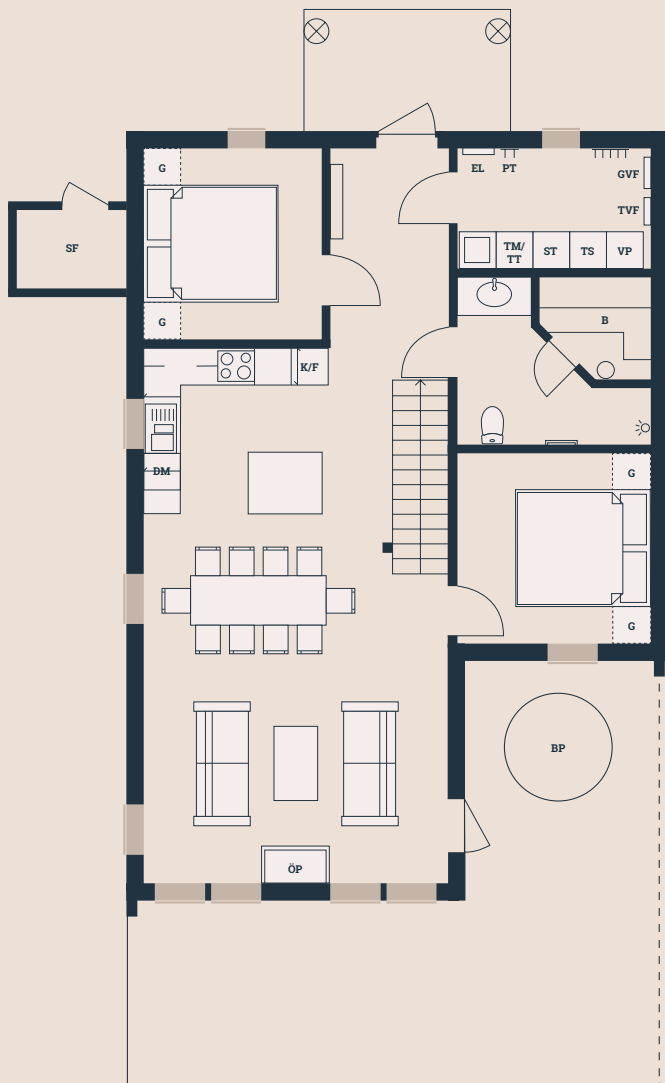
- | | | | |
|-----------------|--------------------------|---------------------------|-----------------|
| ◆ BP Bubbelpool | ◆ GVF Golvvärmefördelare | ◆ ST Städskåp | ◆ VP Värmepanna |
| ◆ B Bastu | ◆ K Kylskåp / Frys | ◆ TS Torkskåp | ◆ ÖP Öppen spis |
| ◆ DM Diskmaskin | ◆ LG Låsbar garderob | ◆ TM Tvättmaskin | |
| ◆ EL Elskåp | ◆ PT Pjäxtork | ◆ TT Torktumlare | |
| ◆ G Garderob | ◆ SF Skidförråd | ◆ TVF Tappvattenfördelare | |

Bofakta & Planritning - Lägenhet 13

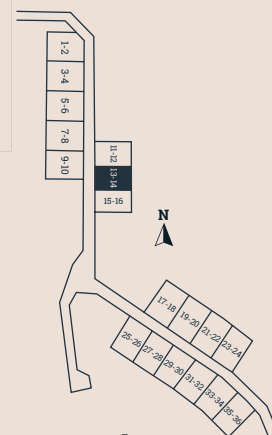
Bergsbyvägen 51B
2 plan
6 ROK
Avgift 6 833 kr/mån
Boarea 138 kvm

Biarea 2 kvm
Terrass 39 kvm
Tomtareca ca. 550 kvm

Avvikelser kan förekomma



Skala 1:100



Tomtkarta



Förklaringar

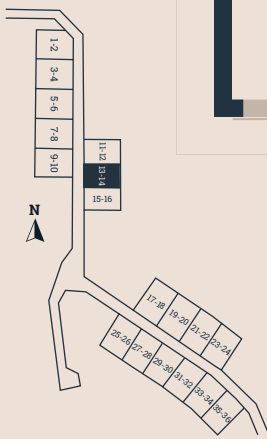
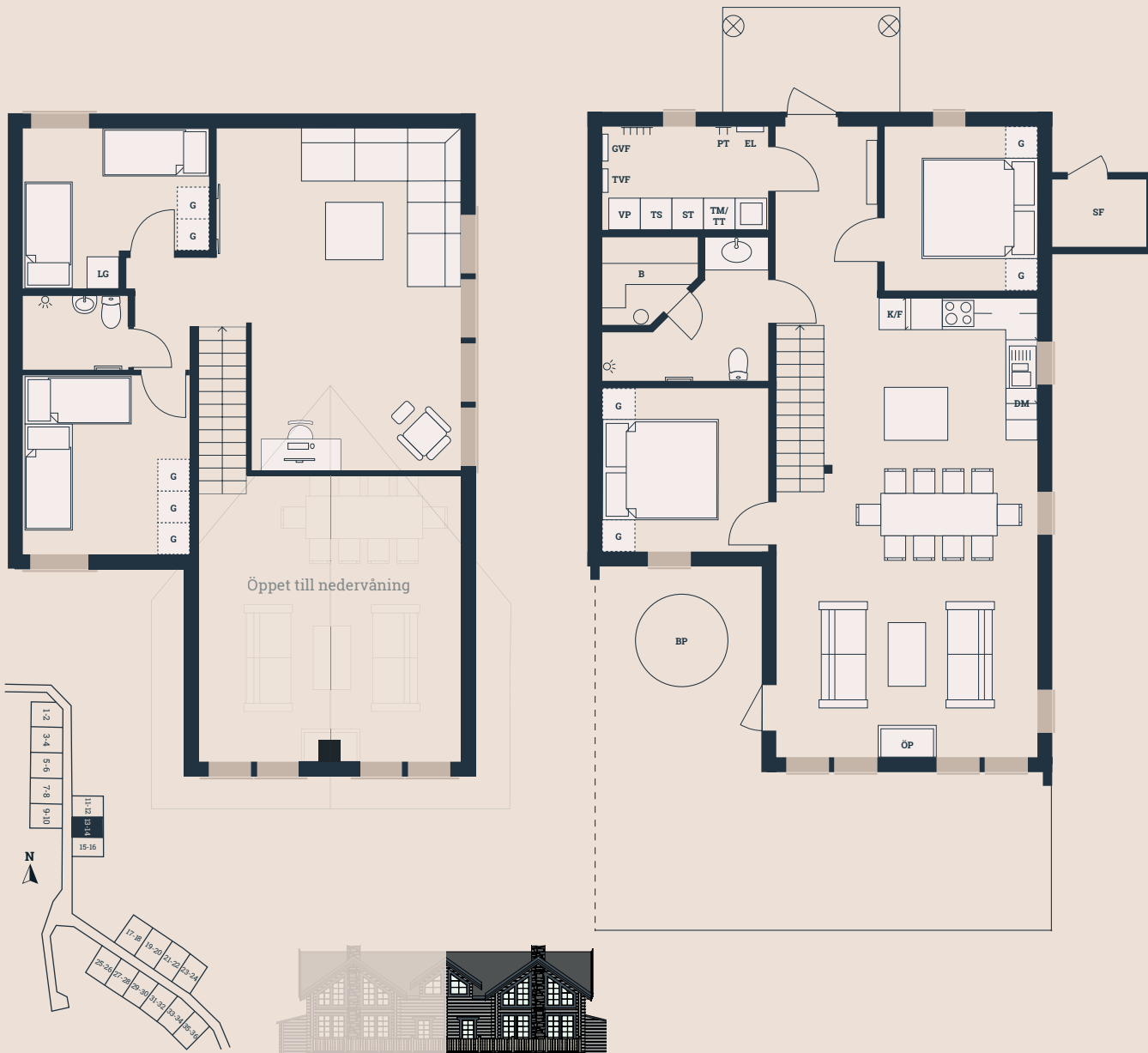
- | | | | |
|-----------------|--------------------------|---------------------------|-----------------|
| ◆ BP Bubbelpool | ◆ GVF Golvvärmefördelare | ◆ ST Städskåp | ◆ VP Värmepanna |
| ◆ B Bastu | ◆ K Kylskåp / Frys | ◆ TS Torkskåp | ◆ ÖP Öppen spis |
| ◆ DM Diskmaskin | ◆ LG Låsbar garderob | ◆ TM Tvättmaskin | |
| ◆ EL Elskåp | ◆ PT Pjäxtork | ◆ TT Torktumlare | |
| ◆ G Garderob | ◆ SF Skidförråd | ◆ TVF Tappvattenfördelare | |

Bofakta & Planritning - Lägenhet 14

Bergsbyvägen 51A
2 plan
6 ROK
Avgift 7 434 kr/mån
Boarea 138 kvm

Biarea 2 kvm
Terrass 39 kvm
Tomtarea ca. 550 kvm

Avvikelser kan förekomma



Tomtkarta

Skala 1:100



Förklaringar

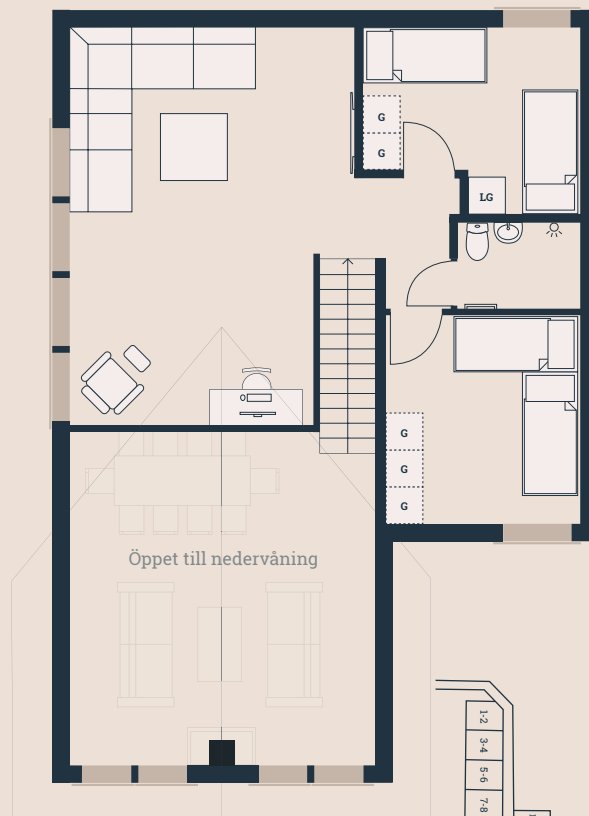
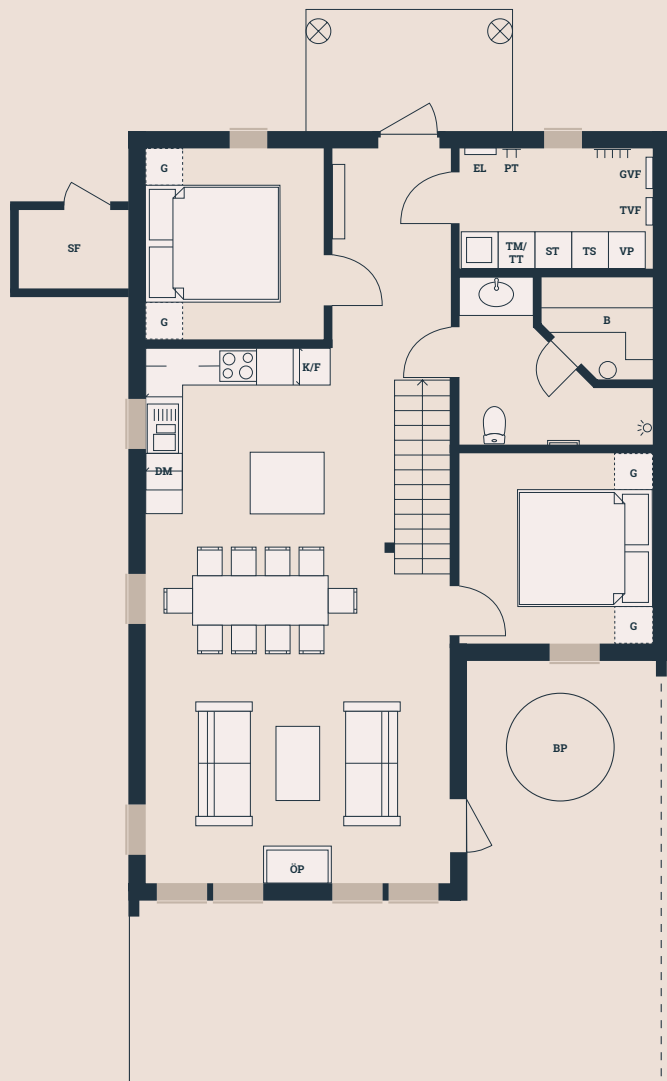
- | | | | |
|-----------------|--------------------------|---------------------------|-----------------|
| ◆ BP Bubbelpool | ◆ GVF Golvvärmefördelare | ◆ ST Städskåp | ◆ VP Värmepanna |
| ◆ B Bastu | ◆ K Kylskåp / Frys | ◆ TS Torkskåp | ◆ ÖP Öppen spis |
| ◆ DM Diskmaskin | ◆ LG Låsbar garderob | ◆ TM Tvättmaskin | |
| ◆ EL Elskåp | ◆ PT Pjäxtork | ◆ TT Torktumlare | |
| ◆ G Garderob | ◆ SF Skidförråd | ◆ TVF Tappvattenfördelare | |

Bofakta & Planritning - Lägenhet 15

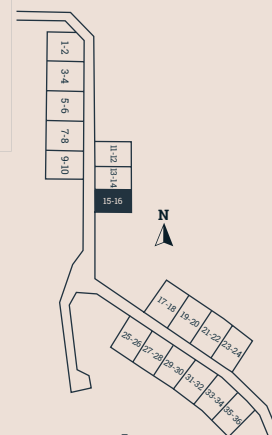
Bergsbyvägen 53B
2 plan
6 ROK
Avgift 7 434 kr/mån
Boarea 138 kvm

Biarea 2 kvm
Terrass 39 kvm
Tomtarea ca. 450 kvm

Avvikelser kan förekomma



Skala 1:100



Tomtkarta



Förklaringar

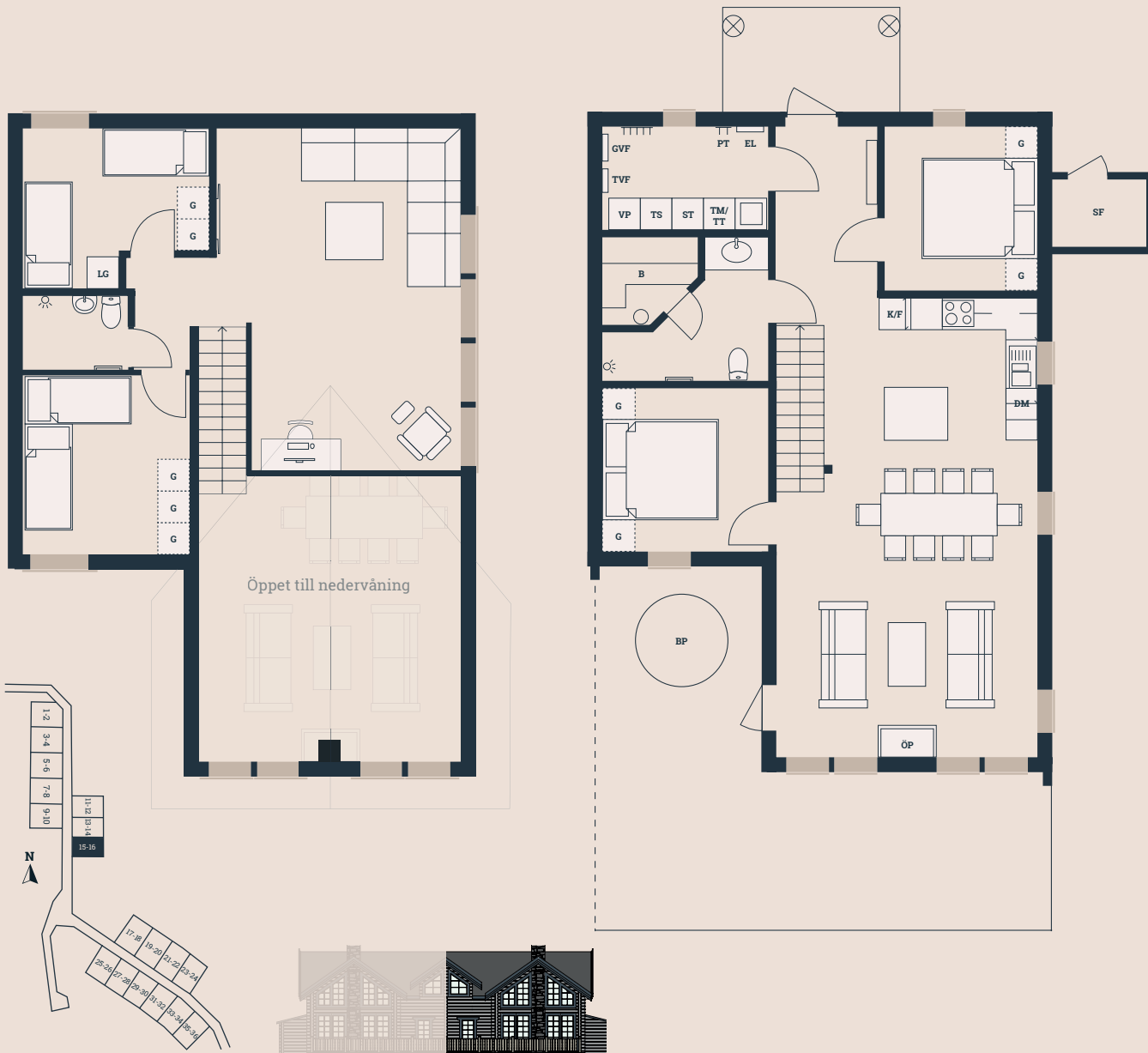
- | | | | |
|-----------------|--------------------------|---------------------------|-----------------|
| ◆ BP Bubbelpool | ◆ GVF Golvvärmefördelare | ◆ ST Städskåp | ◆ VP Värmepanna |
| ◆ B Bastu | ◆ K Kylskåp / Frys | ◆ TS Torkskåp | ◆ ÖP Öppen spis |
| ◆ DM Diskmaskin | ◆ LG Låsbar garderob | ◆ TM Tvättmaskin | |
| ◆ EL Elskåp | ◆ PT Pjäxtork | ◆ TT Torktumlare | |
| ◆ G Garderob | ◆ SF Skidförråd | ◆ TVF Tappvattenfördelare | |

Bofakta & Planritning - Lägenhet 16

Bergsbyvägen 53A
2 plan
6 ROK
Avgift 7 434 kr/mån
Boarea 138 kvm

Biarea 2 kvm
Terrass 39 kvm
Tomtarea ca. 450 kvm

Avvikelser kan förekomma



Tomtkarta

Skala 1:100

Förklaringar

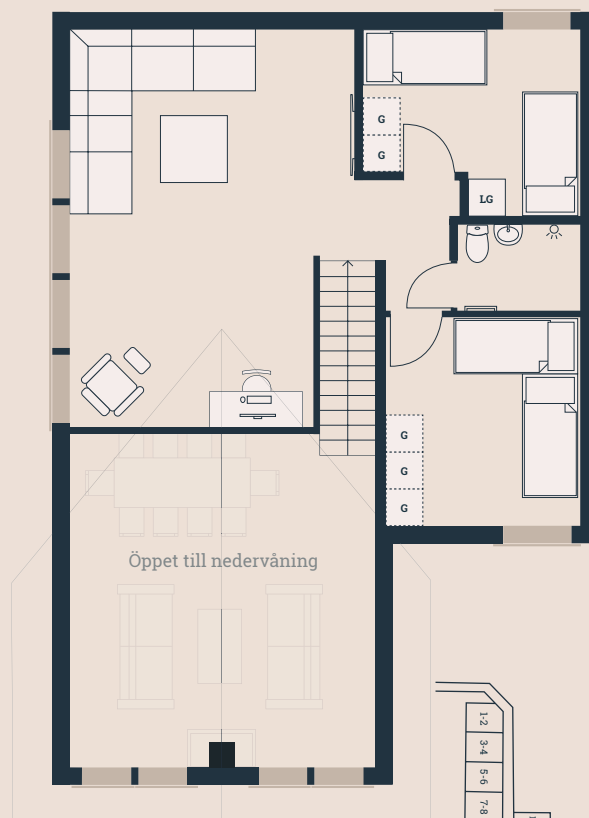
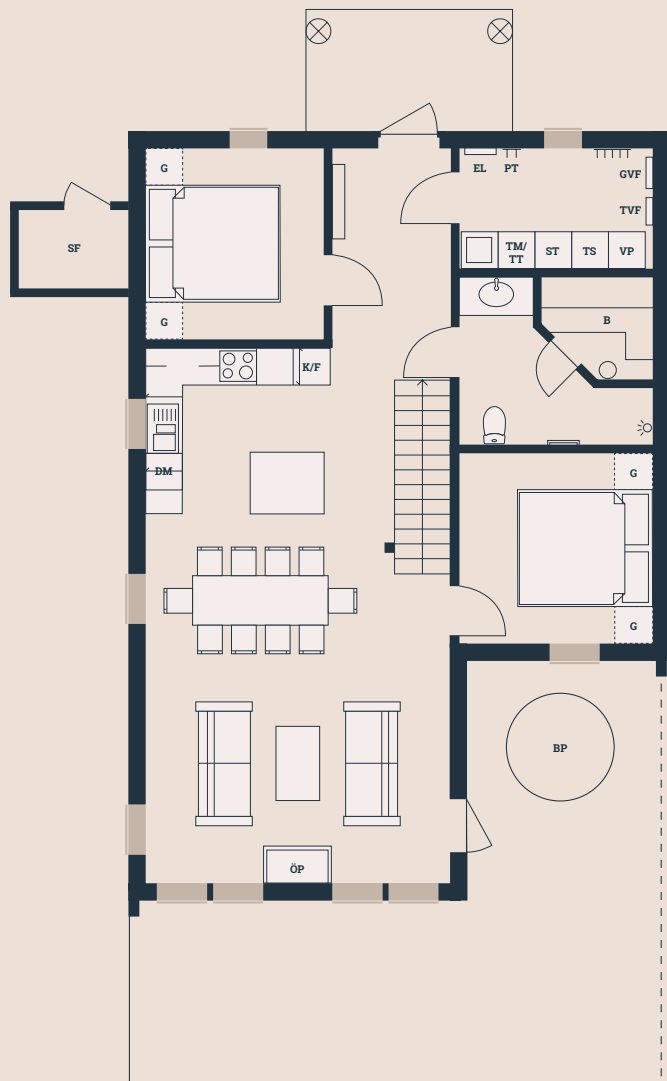
- | | | | |
|-----------------|--------------------------|---------------------------|-----------------|
| ◆ BP Bubbelpool | ◆ GVF Golvvärmefördelare | ◆ ST Städskåp | ◆ VP Värmepanna |
| ◆ B Bastu | ◆ K Kylskåp / Frys | ◆ TS Torkskåp | ◆ ÖP Öppen spis |
| ◆ DM Diskmaskin | ◆ LG Låsbar garderob | ◆ TM Tvättmaskin | |
| ◆ EL Elskåp | ◆ PT Pjäxtork | ◆ TT Torktumlare | |
| ◆ G Garderob | ◆ SF Skidförråd | ◆ TVF Tappvattenfördelare | |

Bofakta & Planritning - Lägenhet 17

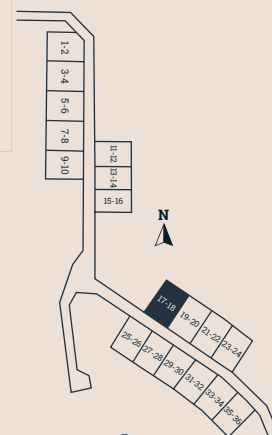
Bergsbyvägen 61-65
2 plan
6 ROK
Avgift 7 434 kr/mån
Boarea 138 kvm

Biarea 2 kvm
Terrass 39 kvm
Tomtarea ca. 550 kvm

Avvikelser kan förekomma



Skala 1:100



Tomtkarta



Förklaringar

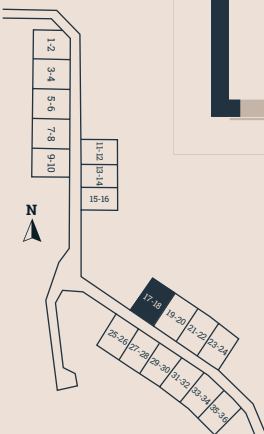
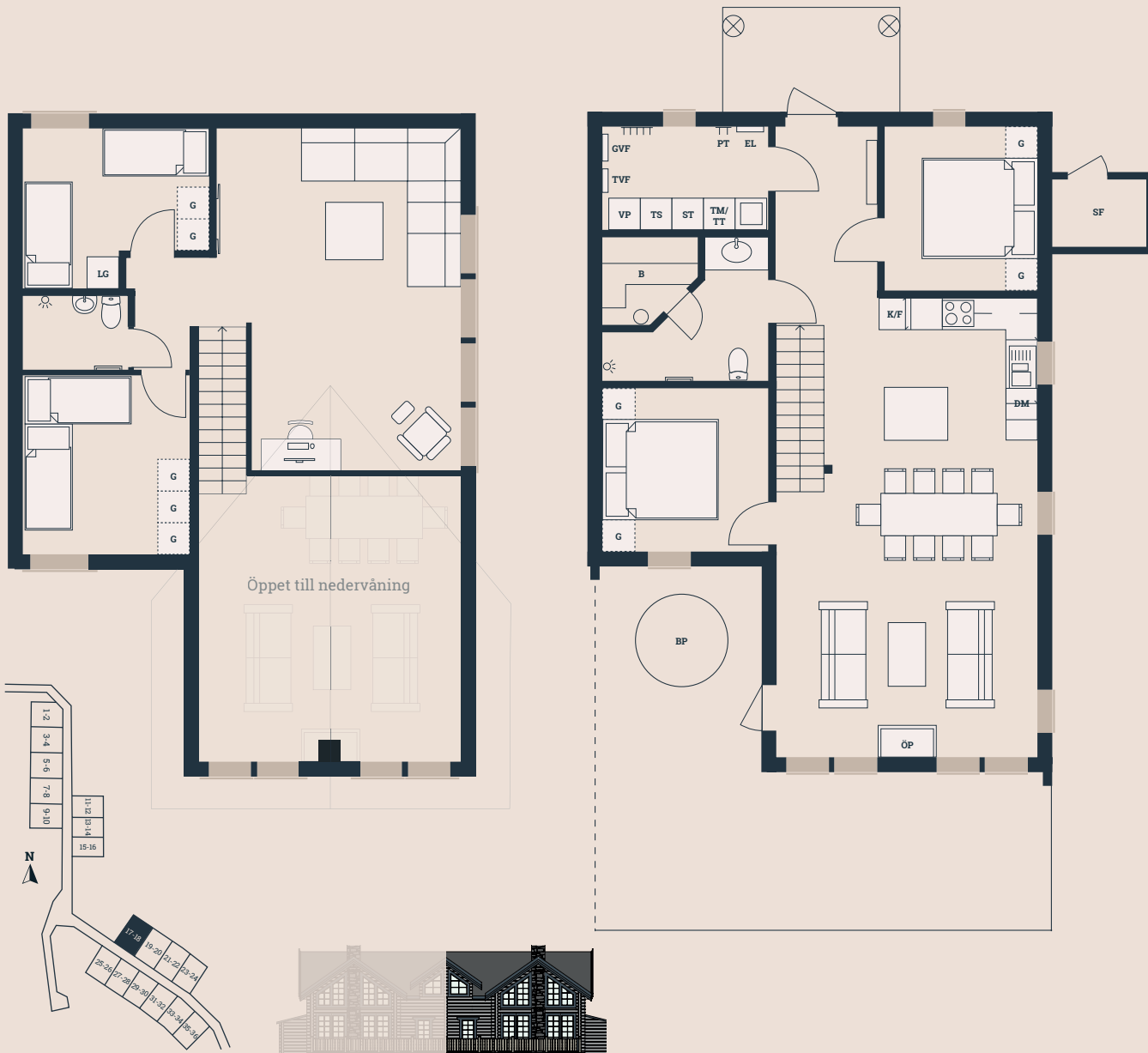
- | | | | |
|-----------------|--------------------------|---------------------------|-----------------|
| ◆ BP Bubbelpool | ◆ GVF Golvvärmefördelare | ◆ ST Städskåp | ◆ VP Värmepanna |
| ◆ B Bastu | ◆ K Kylskåp / Frys | ◆ TS Torkskåp | ◆ ÖP Öppen spis |
| ◆ DM Diskmaskin | ◆ LG Låsbar garderob | ◆ TM Tvättmaskin | |
| ◆ EL Elskåp | ◆ PT Pjäxtork | ◆ TT Torktumlare | |
| ◆ G Garderob | ◆ SF Skidförråd | ◆ TVF Tappvattenfördelare | |

Bofakta & Planritning - Lägenhet 18

Bergsbyvägen 61-65
2 plan
6 ROK
Avgift 6 833 kr/mån
Boarea 138 kvm

Biarea 2 kvm
Terrass 39 kvm
Tomtarea ca. 550 kvm

Avvikelser kan förekomma



Tomtkarta

Skala 1:100

Förklaringar

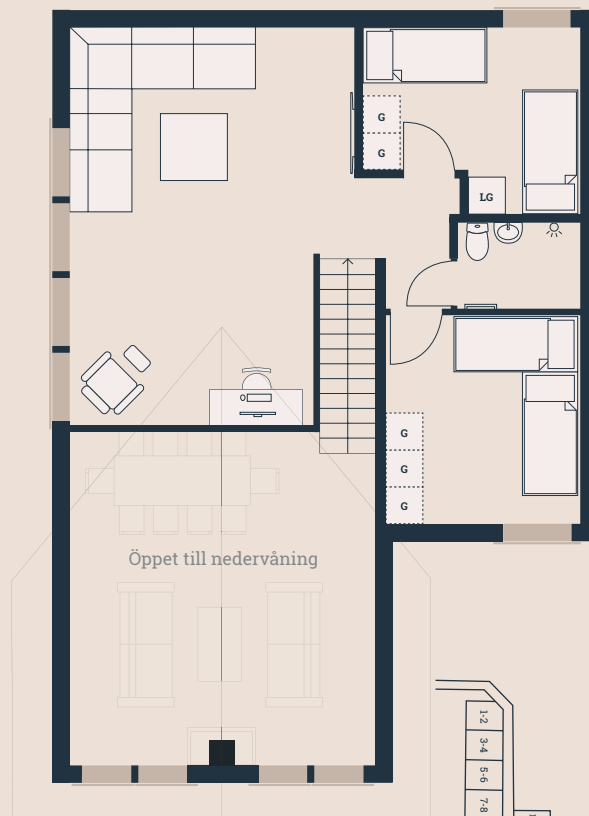
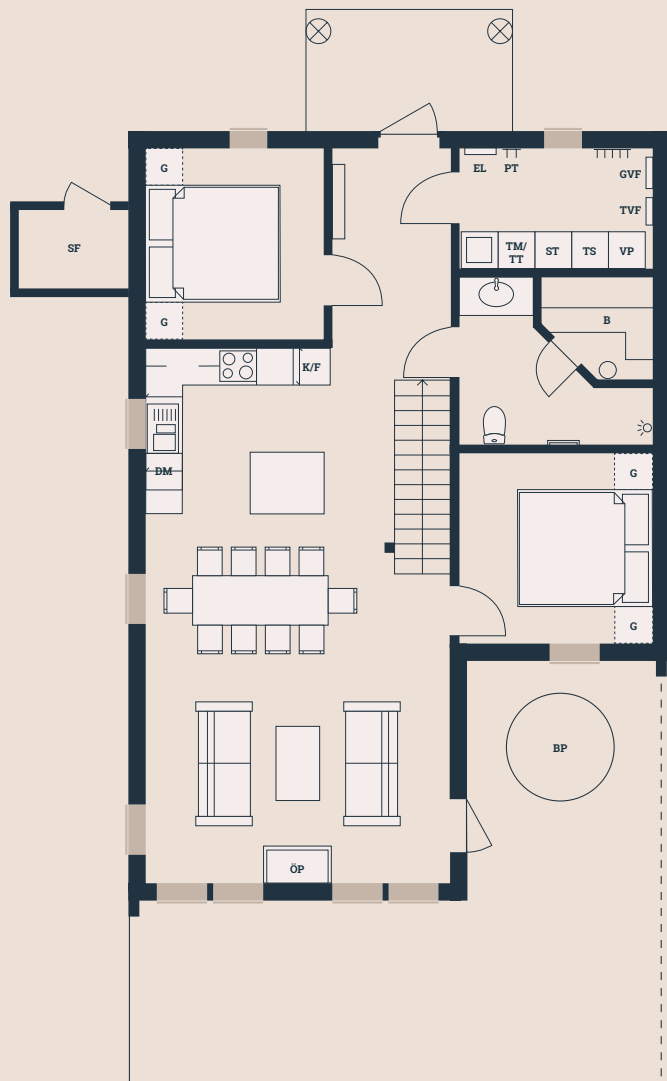
- | | | | |
|-----------------|--------------------------|---------------------------|-----------------|
| ◆ BP Bubbelpool | ◆ GVF Golvvärmefördelare | ◆ ST Städskåp | ◆ VP Värmepanna |
| ◆ B Bastu | ◆ K Kylskåp / Frys | ◆ TS Torkskåp | ◆ ÖP Öppen spis |
| ◆ DM Diskmaskin | ◆ LG Låsbar garderob | ◆ TM Tvättmaskin | |
| ◆ EL Elskåp | ◆ PT Pjäxtork | ◆ TT Torktumlare | |
| ◆ G Garderob | ◆ SF Skidförråd | ◆ TVF Tappvattenfördelare | |

Bofakta & Planritning - Lägenhet 19

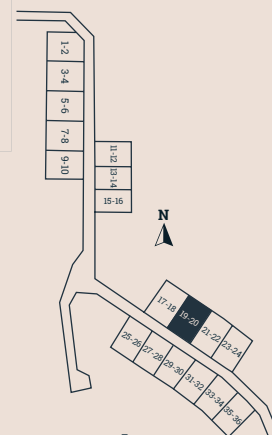
Bergsbyvägen 61-65
2 plan
6 ROK
Avgift 7 434 kr/mån
Boarea 138 kvm

Biarea 2 kvm
Terrass 39 kvm
Tomtarea ca. 550 kvm

Avvikelser kan förekomma



Skala 1:100



Tomtkarta

Förklaringar

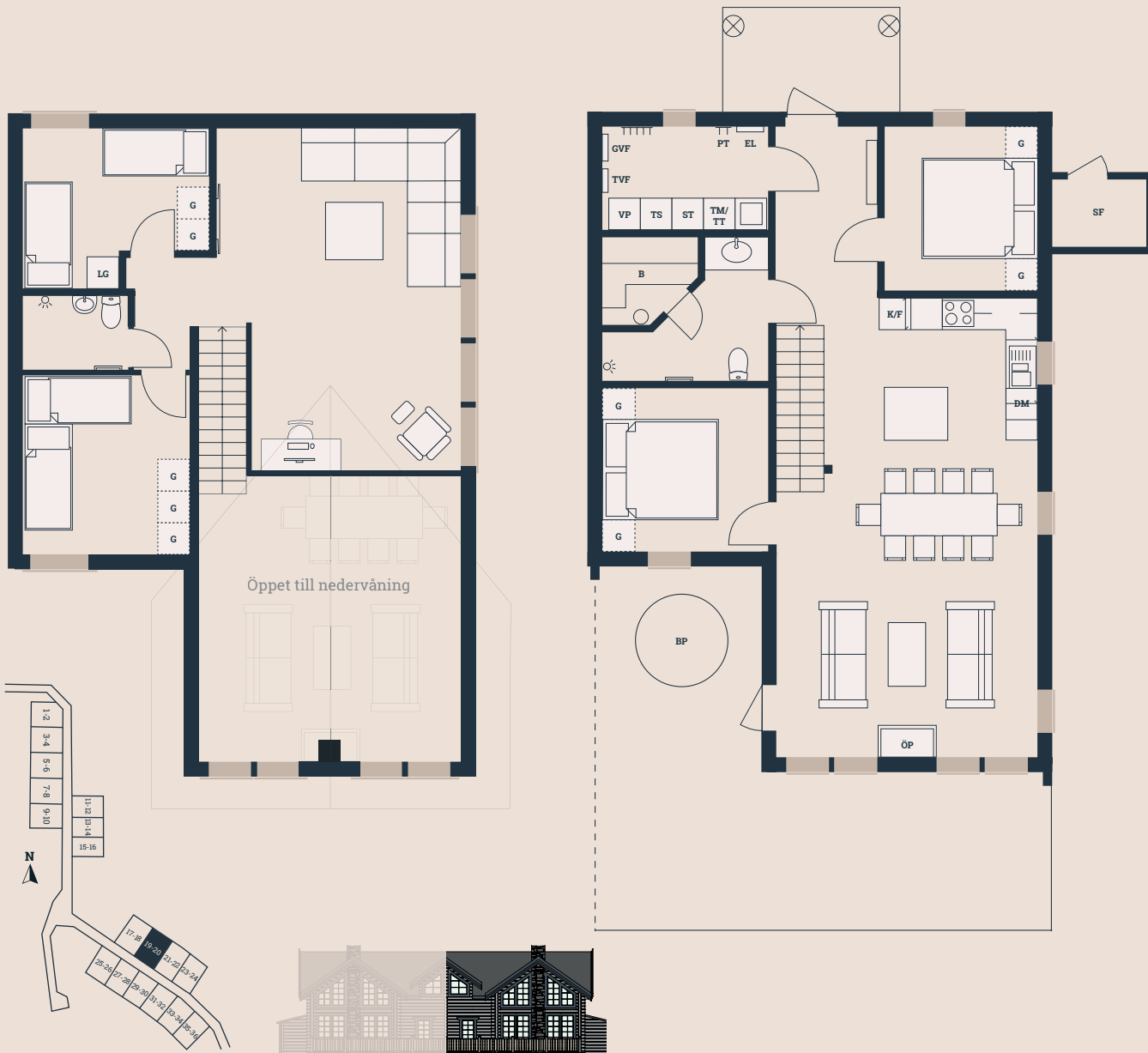
- | | | | |
|-----------------|--------------------------|---------------------------|-----------------|
| ◆ BP Bubbelpool | ◆ GVF Golvvärmefördelare | ◆ ST Städskåp | ◆ VP Värmepanna |
| ◆ B Bastu | ◆ K Kylskåp / Frys | ◆ TS Torkskåp | ◆ ÖP Öppen spis |
| ◆ DM Diskmaskin | ◆ LG Låsbar garderob | ◆ TM Tvättmaskin | |
| ◆ EL Elskåp | ◆ PT Pjäxtork | ◆ TT Torktumlare | |
| ◆ G Garderob | ◆ SF Skidförråd | ◆ TVF Tappvattenfördelare | |

Bofakta & Planritning - Lägenhet 20

Bergsbyvägen 61-65
 2 plan
 6 ROK
 Avgift 7 434 kr/mån
 Boarea 138 kvm

Biarea 2 kvm
 Terrass 39 kvm
 Tomtarea ca. 550 kvm

Avvikelser kan förekomma



Tomtkarta

Skala 1:100

Förklaringar

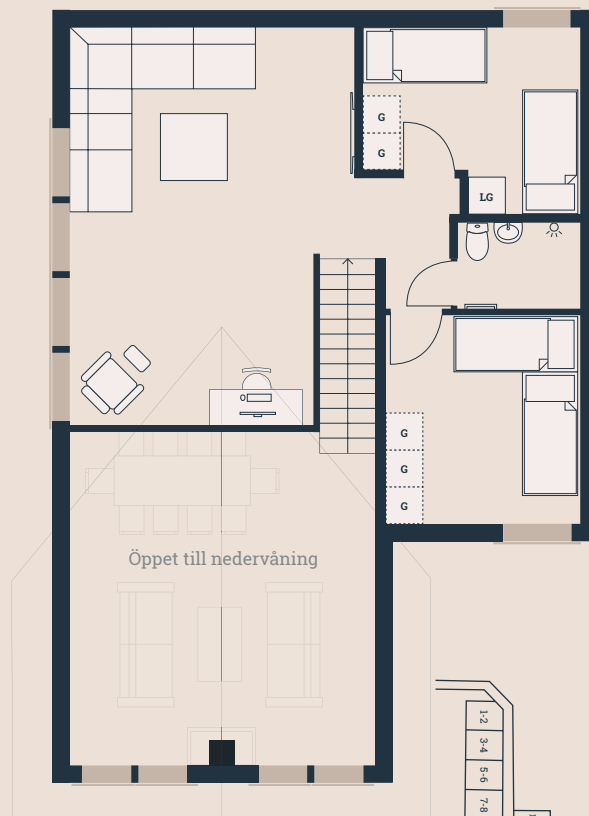
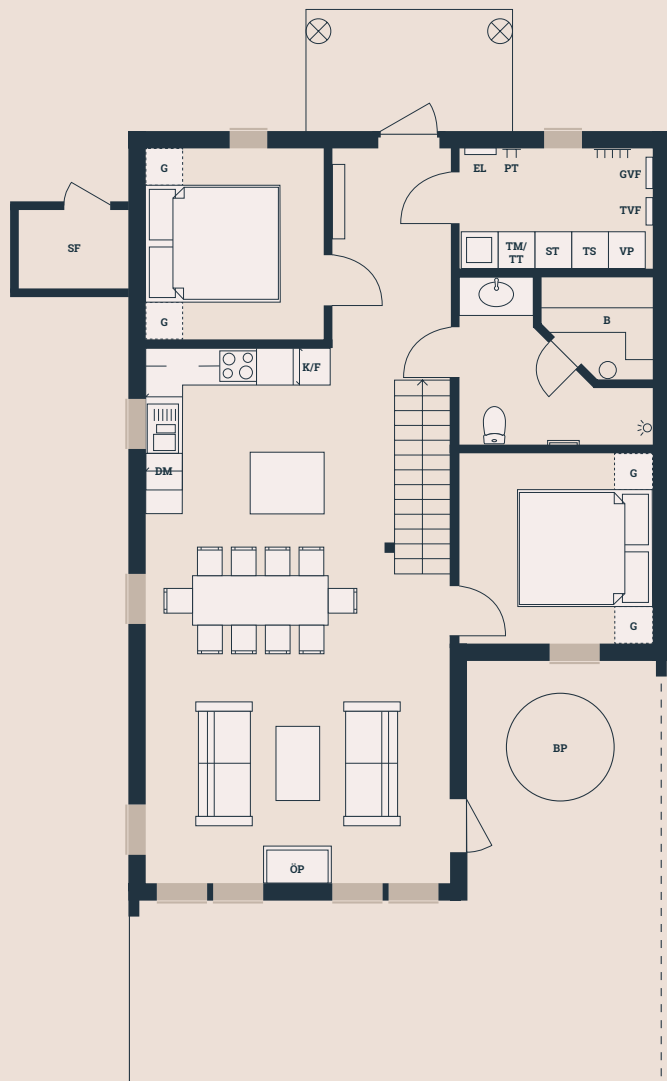
- | | | | |
|-----------------|--------------------------|---------------------------|-----------------|
| ◆ BP Bubbelpool | ◆ GVF Golvvärmefördelare | ◆ ST Städskåp | ◆ VP Värmepanna |
| ◆ B Bastu | ◆ K Kylskåp / Frys | ◆ TS Torkskåp | ◆ ÖP Öppen spis |
| ◆ DM Diskmaskin | ◆ LG Låsbar garderob | ◆ TM Tvättmaskin | |
| ◆ EL Elskåp | ◆ PT Pjäxtork | ◆ TT Torktumlare | |
| ◆ G Garderob | ◆ SF Skidförråd | ◆ TVF Tappvattenfördelare | |

Bofakta & Planritning - Lägenhet 21

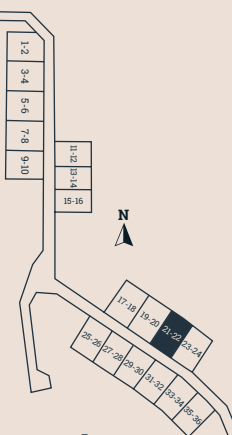
Bergsbyvägen 61-65
2 plan
6 ROK
Avgift 7 434 kr/mån
Boarea 138 kvm

Biarea 2 kvm
Terrass 39 kvm
Tomtarea ca. 550 kvm

Avvikelser kan förekomma



Skala 1:100



Tomtkarta

Förklaringar

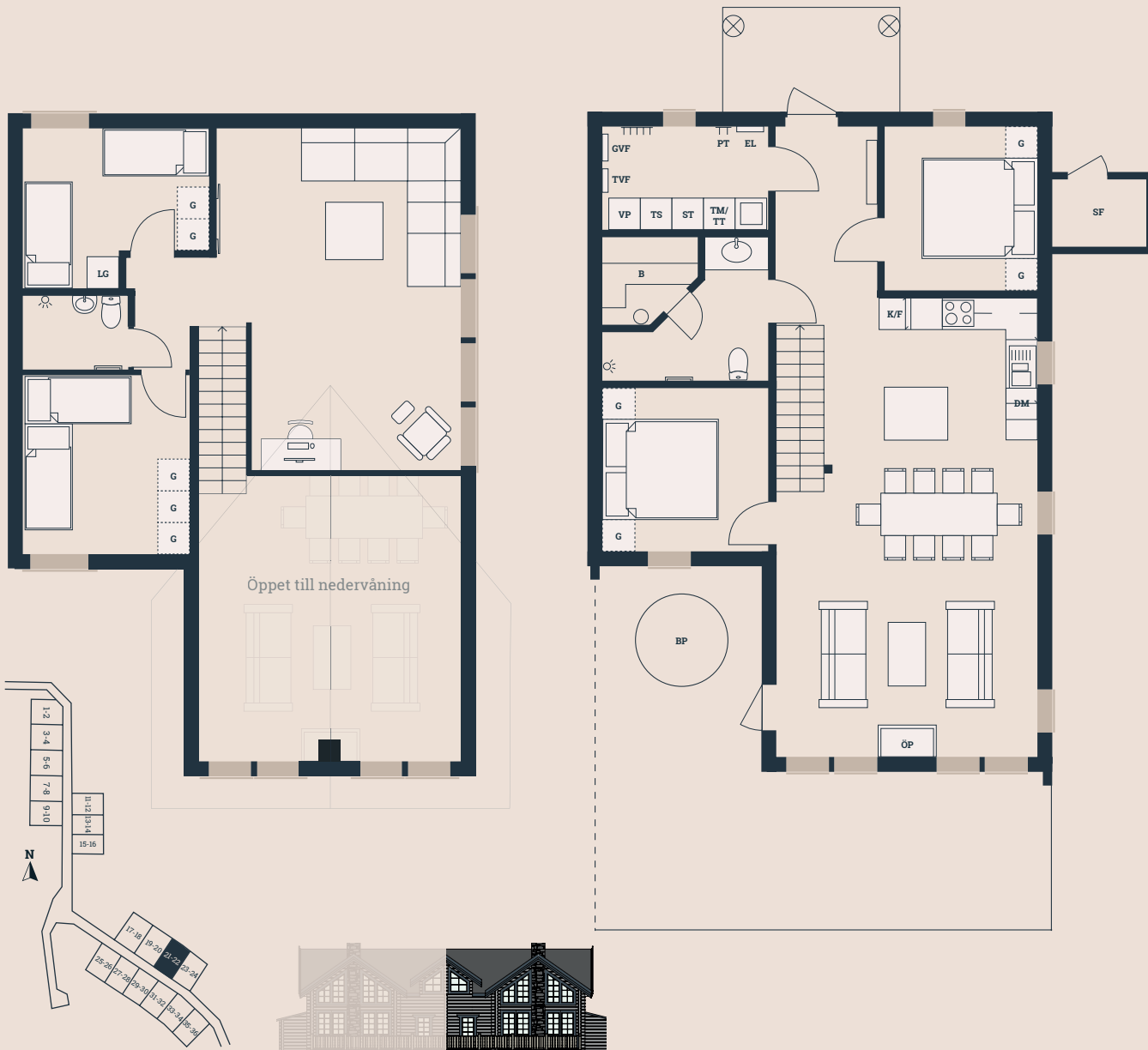
- | | | | |
|-----------------|--------------------------|---------------------------|-----------------|
| ◆ BP Bubbelpool | ◆ GVF Golvvärmefördelare | ◆ ST Städskåp | ◆ VP Värmepanna |
| ◆ B Bastu | ◆ K Kylskåp / Frys | ◆ TS Torkskåp | ◆ ÖP Öppen spis |
| ◆ DM Diskmaskin | ◆ LG Låsbar garderob | ◆ TM Tvättmaskin | |
| ◆ EL Elskåp | ◆ PT Pjäxtork | ◆ TT Torktumlare | |
| ◆ G Garderob | ◆ SF Skidförråd | ◆ TVF Tappvattenfördelare | |

Bofakta & Planritning - Lägenhet 22

Bergsbyvägen 61-65
2 plan
6 ROK
Avgift 7 434 kr/mån
Boarea 138 kvm

Biarea 2 kvm
Terrass 39 kvm
Tomtarea ca. 550 kvm

Avvikelser kan förekomma



Tomtkarta

Skala 1:100

Förklaringar

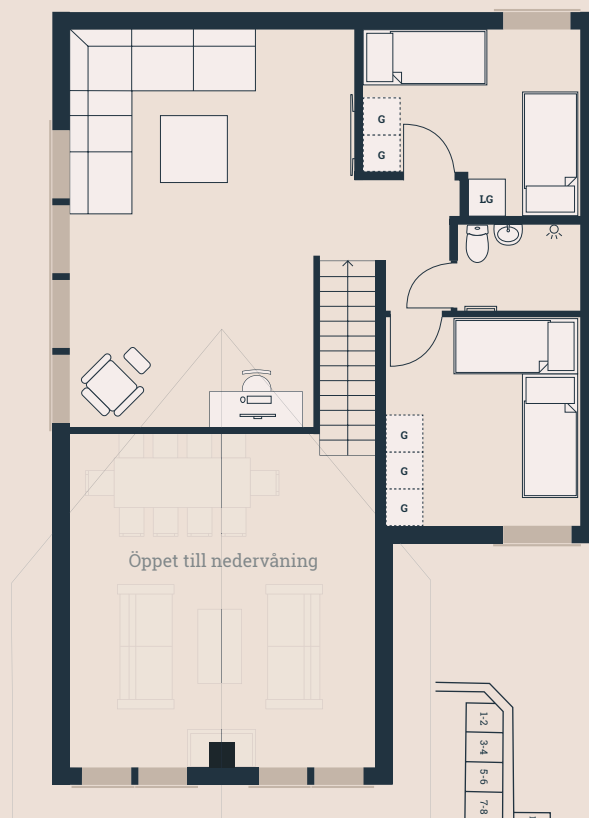
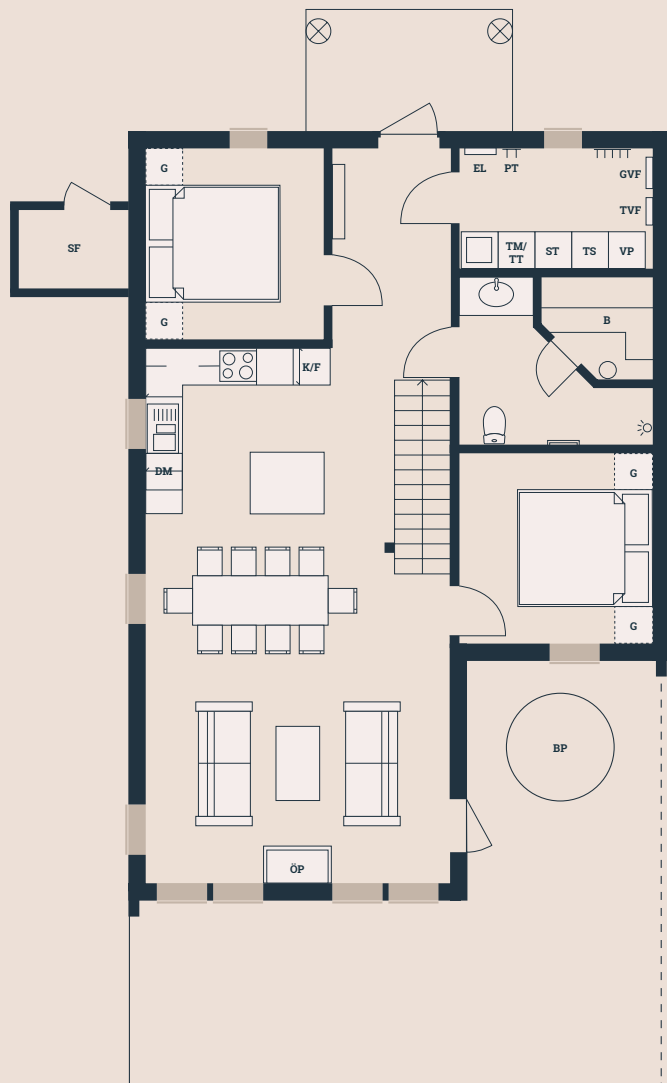
- | | | | |
|-----------------|--------------------------|---------------------------|-----------------|
| ◆ BP Bubbelpool | ◆ GVF Golvvärmefördelare | ◆ ST Städskåp | ◆ VP Värmepanna |
| ◆ B Bastu | ◆ K Kylskåp / Frys | ◆ TS Torkskåp | ◆ ÖP Öppen spis |
| ◆ DM Diskmaskin | ◆ LG Låsbar garderob | ◆ TM Tvättmaskin | |
| ◆ EL Elskåp | ◆ PT Pjäxtork | ◆ TT Torktumlare | |
| ◆ G Garderob | ◆ SF Skidförråd | ◆ TVF Tappvattenfördelare | |

Bofakta & Planritning - Lägenhet 23

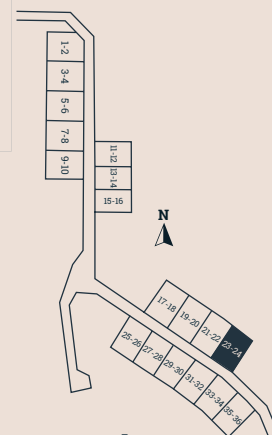
Bergsbyvägen 61-65
 2 plan
 6 ROK
 Avgift 7 434 kr/mån
 Boarea 138 kvm

Biarea 2 kvm
 Terrass 39 kvm
 Tomtareca ca. 550 kvm

Avvikelser kan förekomma



Skala 1:100



Tomtkarta



Förklaringar

- | | | | |
|-----------------|--------------------------|---------------------------|-----------------|
| ◆ BP Bubbelpool | ◆ GVF Golvvärmefördelare | ◆ ST Städskåp | ◆ VP Värmepanna |
| ◆ B Bastu | ◆ K Kylskåp / Frys | ◆ TS Torkskåp | ◆ ÖP Öppen spis |
| ◆ DM Diskmaskin | ◆ LG Låsbar garderob | ◆ TM Tvättmaskin | |
| ◆ EL Elskåp | ◆ PT Pjäxtork | ◆ TT Torktumlare | |
| ◆ G Garderob | ◆ SF Skidförråd | ◆ TVF Tappvattenfördelare | |

Bofakta & Planritning - Lägenhet 24

Bergsbyvägen 61-65
 2 plan
 6 ROK
 Avgift 7 434 kr/mån
 Boarea 138 kvm

Biarea 2 kvm
 Terrass 39 kvm
 Tomtarea ca. 550 kvm

Avvikelser kan förekomma



Tomtkarta

Skala 1:100

Förklaringar

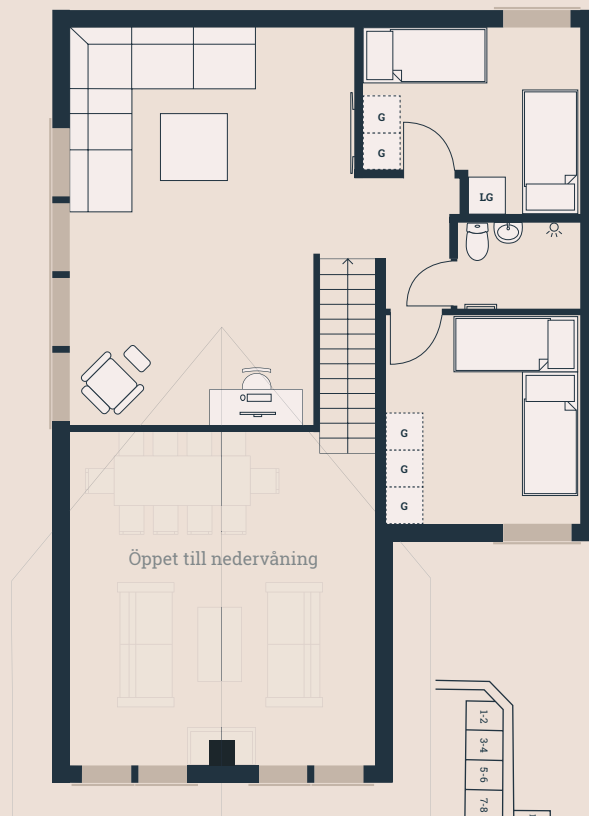
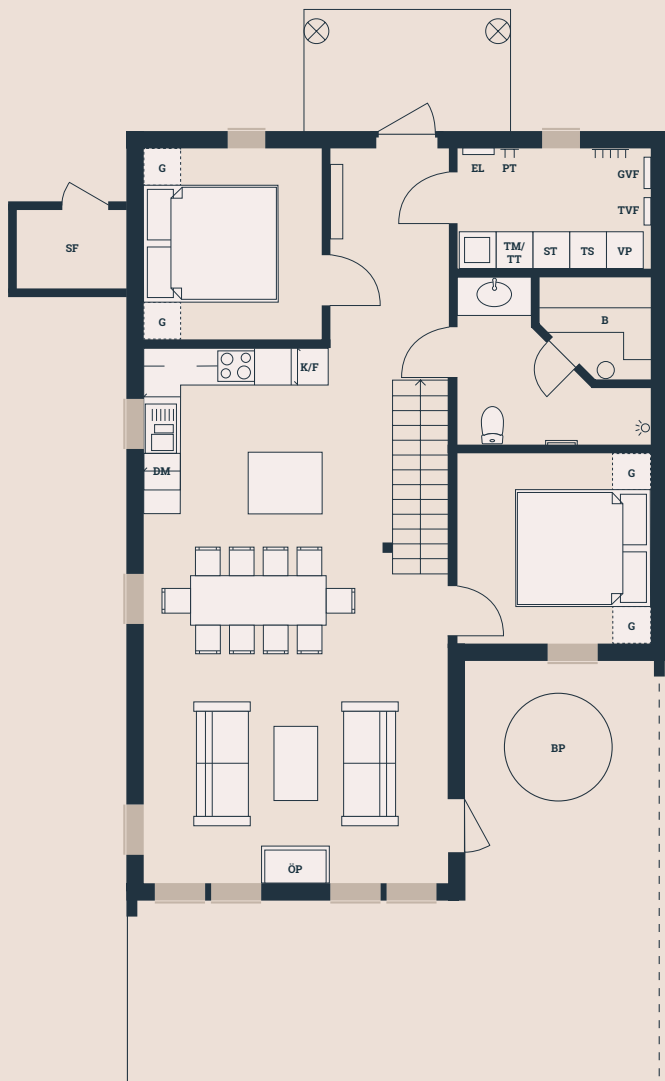
- | | | | |
|-----------------|--------------------------|---------------------------|-----------------|
| ◆ BP Bubbelpool | ◆ GVF Golvvärmefördelare | ◆ ST Städskåp | ◆ VP Värmepanna |
| ◆ B Bastu | ◆ K Kylskåp / Frys | ◆ TS Torkskåp | ◆ ÖP Öppen spis |
| ◆ DM Diskmaskin | ◆ LG Låsbar garderob | ◆ TM Tvättmaskin | |
| ◆ EL Elskåp | ◆ PT Pjäxtork | ◆ TT Torktumlare | |
| ◆ G Garderob | ◆ SF Skidförråd | ◆ TVF Tappvattenfördelare | |

Bofakta & Planritning - Lägenhet 25

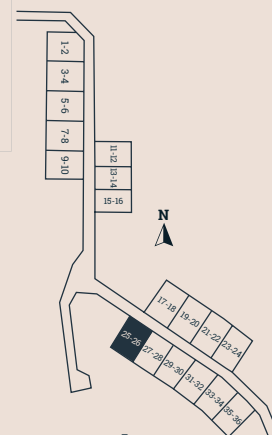
Bergsbyvägen 48-54
 2 plan
 6 ROK
 Avgift 7 434 kr/mån
 Boarea 138 kvm

Biarea 2 kvm
 Terrass 39 kvm
 Tomtarea ca. 550 kvm

Avvikelser kan förekomma



Skala 1:100



Tomtkarta



Förklaringar

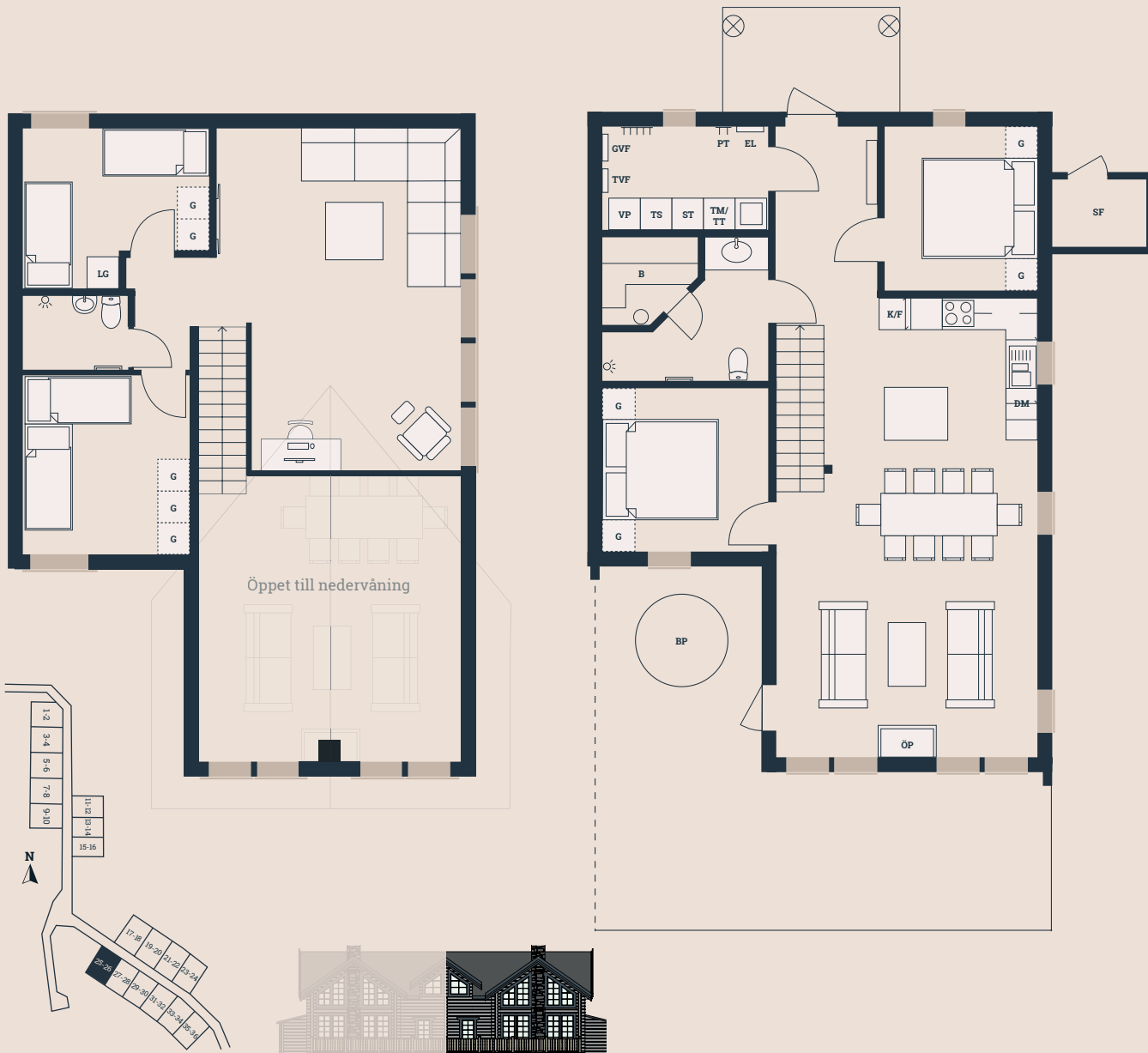
- | | | | |
|-----------------|--------------------------|---------------------------|-----------------|
| ◆ BP Bubbelpool | ◆ GVF Golvvärmefördelare | ◆ ST Städskåp | ◆ VP Värmepanna |
| ◆ B Bastu | ◆ K Kylskåp / Frys | ◆ TS Torkskåp | ◆ ÖP Öppen spis |
| ◆ DM Diskmaskin | ◆ LG Låsbar garderob | ◆ TM Tvättmaskin | |
| ◆ EL Elskåp | ◆ PT Pjäxtork | ◆ TT Torktumlare | |
| ◆ G Garderob | ◆ SF Skidförråd | ◆ TVF Tappvattenfördelare | |

Bofakta & Planritning - Lägenhet 26

Bergsbyvägen 48-54
 2 plan
 6 ROK
 Avgift 7 434 kr/mån
 Boarea 138 kvm

Biarea 2 kvm
 Terrass 39 kvm
 Tomtarea ca. 550 kvm

Avvikelser kan förekomma



Tomtkarta

Skala 1:100

Förklaringar

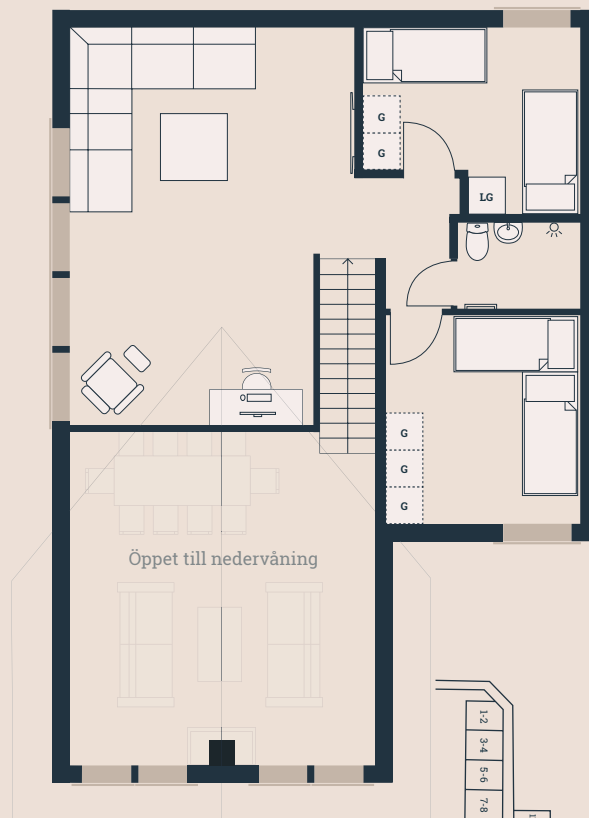
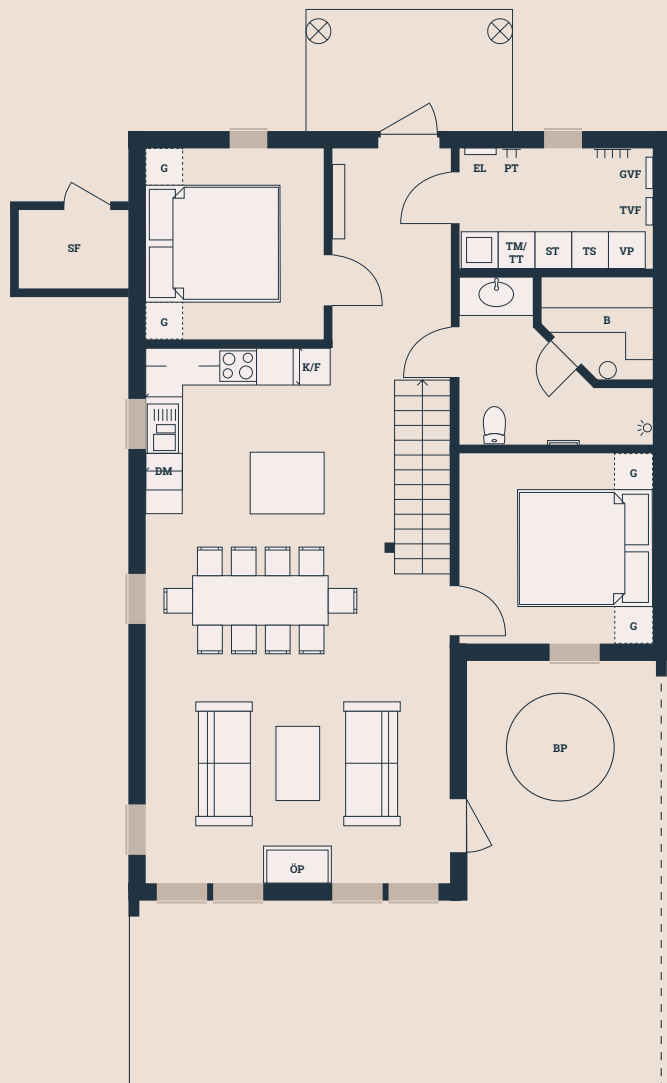
- | | | | |
|-----------------|--------------------------|---------------------------|-----------------|
| ◆ BP Bubbelpool | ◆ GVF Golvvärmefördelare | ◆ ST Städskåp | ◆ VP Värmepanna |
| ◆ B Bastu | ◆ K Kylskåp / Frys | ◆ TS Torkskåp | ◆ ÖP Öppen spis |
| ◆ DM Diskmaskin | ◆ LG Låsbar garderob | ◆ TM Tvättmaskin | |
| ◆ EL Elskåp | ◆ PT Pjäxtork | ◆ TT Torktumlare | |
| ◆ G Garderob | ◆ SF Skidförråd | ◆ TVF Tappvattenfördelare | |

Bofakta & Planritning - Lägenhet 27

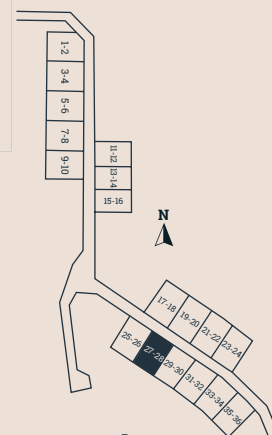
Bergsbyvägen 48-54
 2 plan
 6 ROK
 Avgift 7 434 kr/mån
 Boarea 138 kvm

Biarea 2 kvm
 Terrass 39 kvm
 Tomtarea ca. 550 kvm

Avvikelser kan förekomma



Skala 1:100



Tomtkarta



Förklaringar

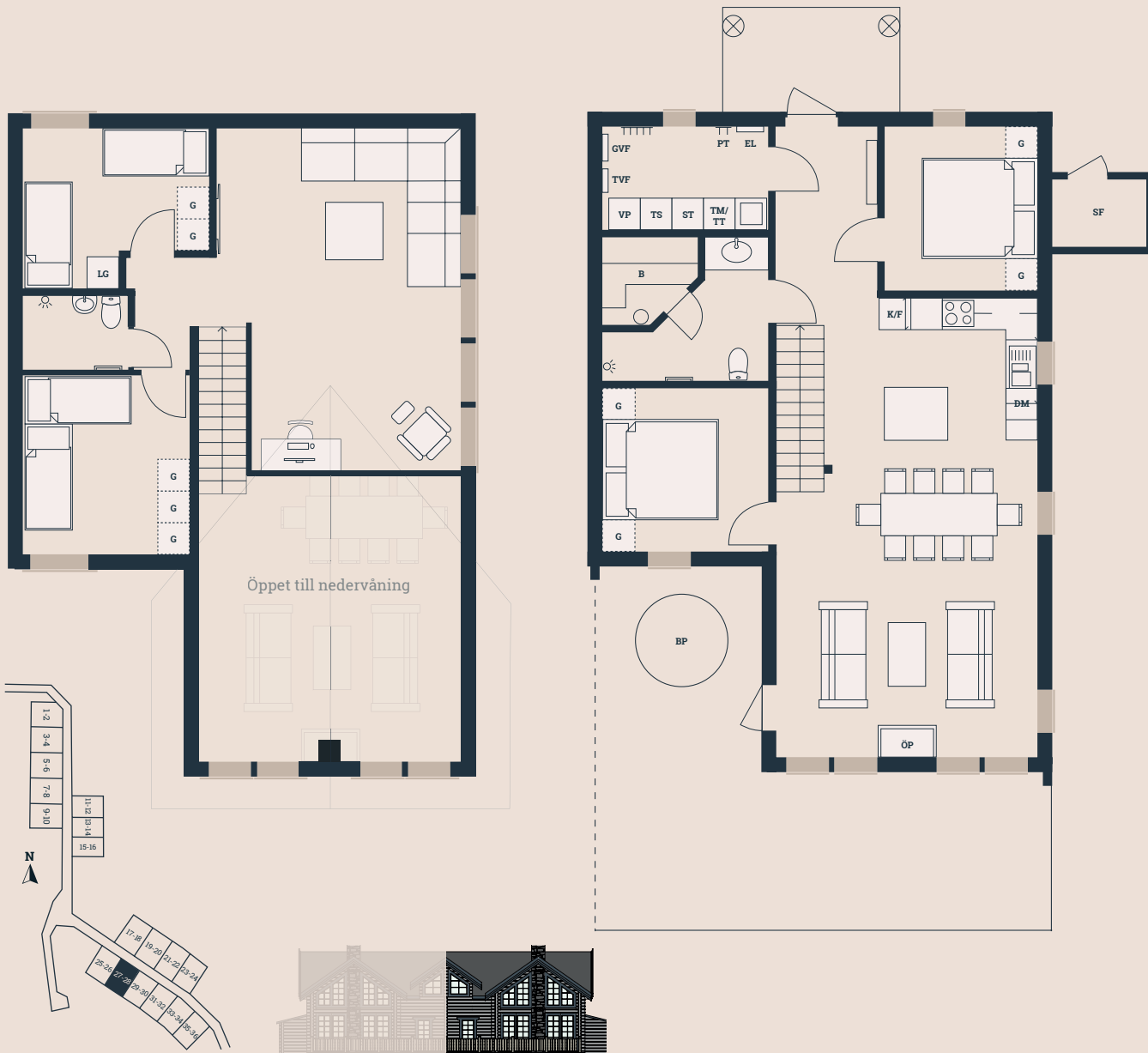
- | | | | |
|-----------------|--------------------------|---------------------------|-----------------|
| ◆ BP Bubbelpool | ◆ GVF Golvvärmefördelare | ◆ ST Städskåp | ◆ VP Värmepanna |
| ◆ B Bastu | ◆ K Kylskåp / Frys | ◆ TS Torkskåp | ◆ ÖP Öppen spis |
| ◆ DM Diskmaskin | ◆ LG Låsbar garderob | ◆ TM Tvättmaskin | |
| ◆ EL Elskåp | ◆ PT Pjäxtork | ◆ TT Torktumlare | |
| ◆ G Garderob | ◆ SF Skidförråd | ◆ TVF Tappvattenfördelare | |

Bofakta & Planritning - Lägenhet 28

Bergsbyvägen 48-54
 2 plan
 6 ROK
 Avgift 7 434 kr/mån
 Boarea 138 kvm

Biarea 2 kvm
 Terrass 39 kvm
 Tomtarea ca. 550 kvm

Avvikelser kan förekomma



Tomtkarta

Skala 1:100



Förklaringar

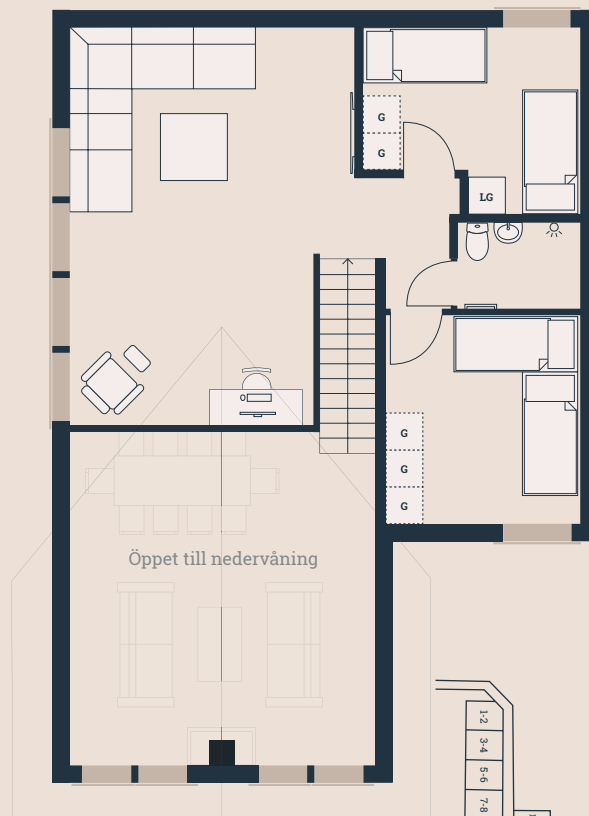
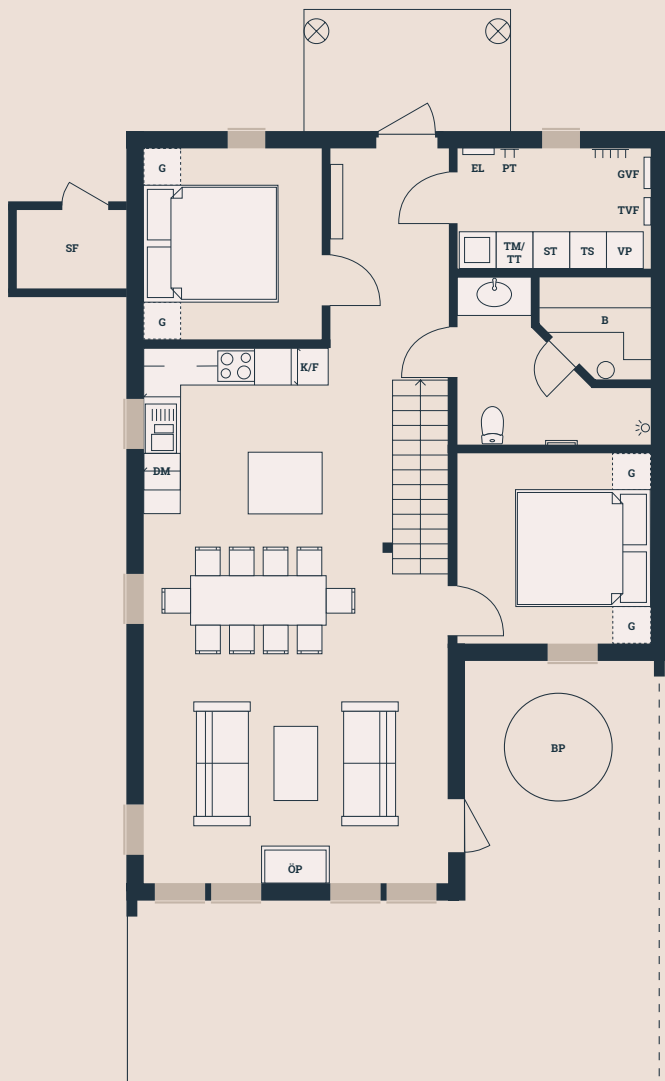
- | | | | |
|-----------------|--------------------------|---------------------------|-----------------|
| ◆ BP Bubbelpool | ◆ GVF Golvvärmefördelare | ◆ ST Städskåp | ◆ VP Värmepanna |
| ◆ B Bastu | ◆ K Kylskåp / Frys | ◆ TS Torkskåp | ◆ ÖP Öppen spis |
| ◆ DM Diskmaskin | ◆ LG Låsbar garderob | ◆ TM Tvättmaskin | |
| ◆ EL Elskåp | ◆ PT Pjäxtork | ◆ TT Torktumlare | |
| ◆ G Garderob | ◆ SF Skidförråd | ◆ TVF Tappvattenfördelare | |

Bofakta & Planritning - Lägenhet 29

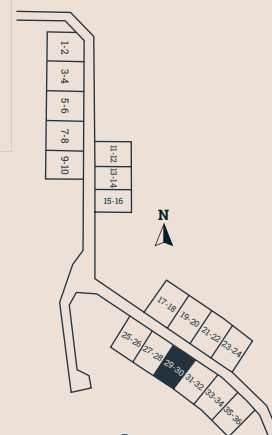
Bergsbyvägen 48-54
2 plan
6 ROK
Avgift 7 434 kr/mån
Boarea 138 kvm

Biarea 2 kvm
Terrass 39 kvm
Tomtarea ca. 550 kvm

Avvikelser kan förekomma



Skala 1:100



Tomtkarta



Förklaringar

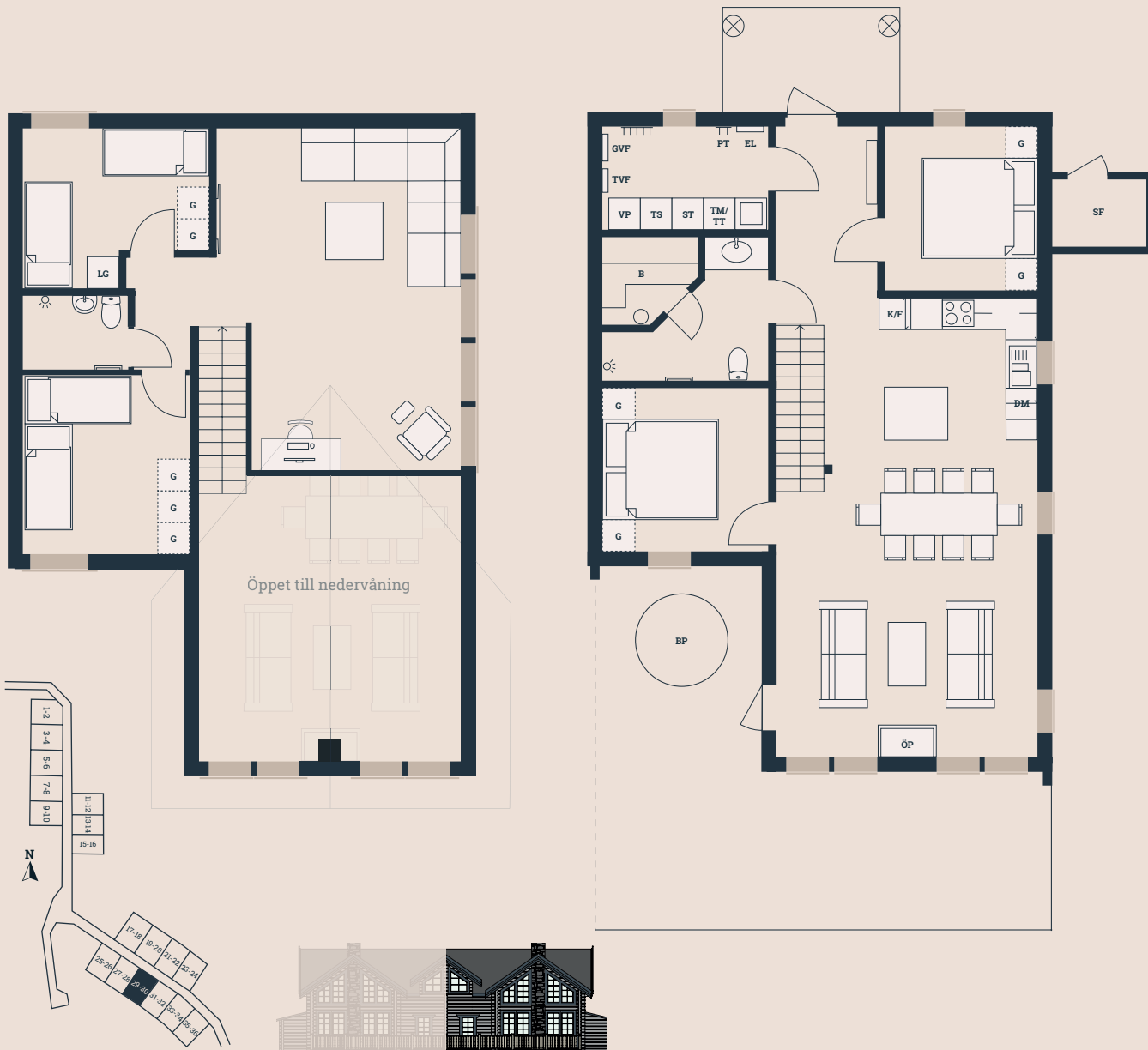
- | | | | |
|-----------------|--------------------------|---------------------------|-----------------|
| ◆ BP Bubbelpool | ◆ GVF Golvvärmefördelare | ◆ ST Städskåp | ◆ VP Värmepanna |
| ◆ B Bastu | ◆ K Kylskåp / Frys | ◆ TS Torkskåp | ◆ ÖP Öppen spis |
| ◆ DM Diskmaskin | ◆ LG Låsbar garderob | ◆ TM Tvättmaskin | |
| ◆ EL Elskåp | ◆ PT Pjäxtork | ◆ TT Torktumlare | |
| ◆ G Garderob | ◆ SF Skidförråd | ◆ TVF Tappvattenfördelare | |

Bofakta & Planritning - Lägenhet 30

Bergsbyvägen 48-54
 2 plan
 6 ROK
 Avgift 7 434 kr/mån
 Boarea 138 kvm

Biarea 2 kvm
 Terrass 39 kvm
 Tomtarea ca. 550 kvm

Avvikelser kan förekomma



Tomtkarta

Skala 1:100

Förklaringar

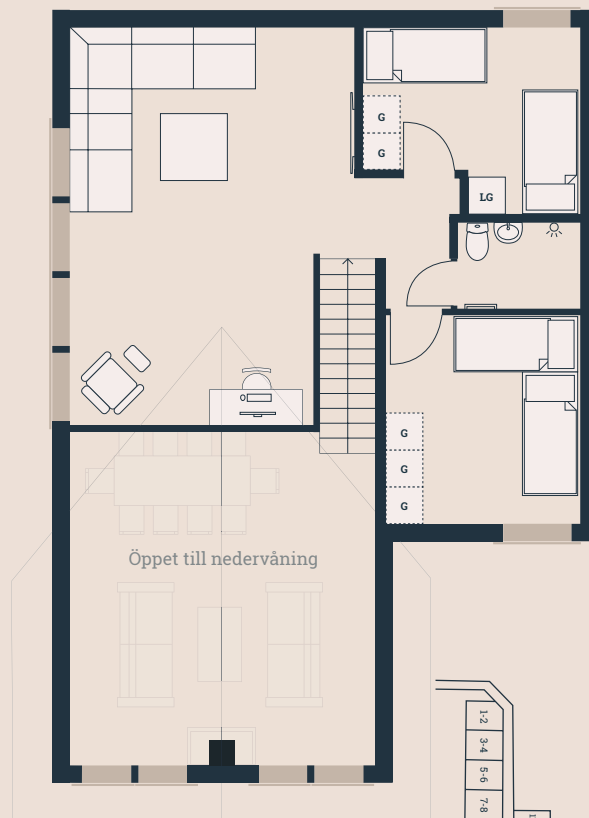
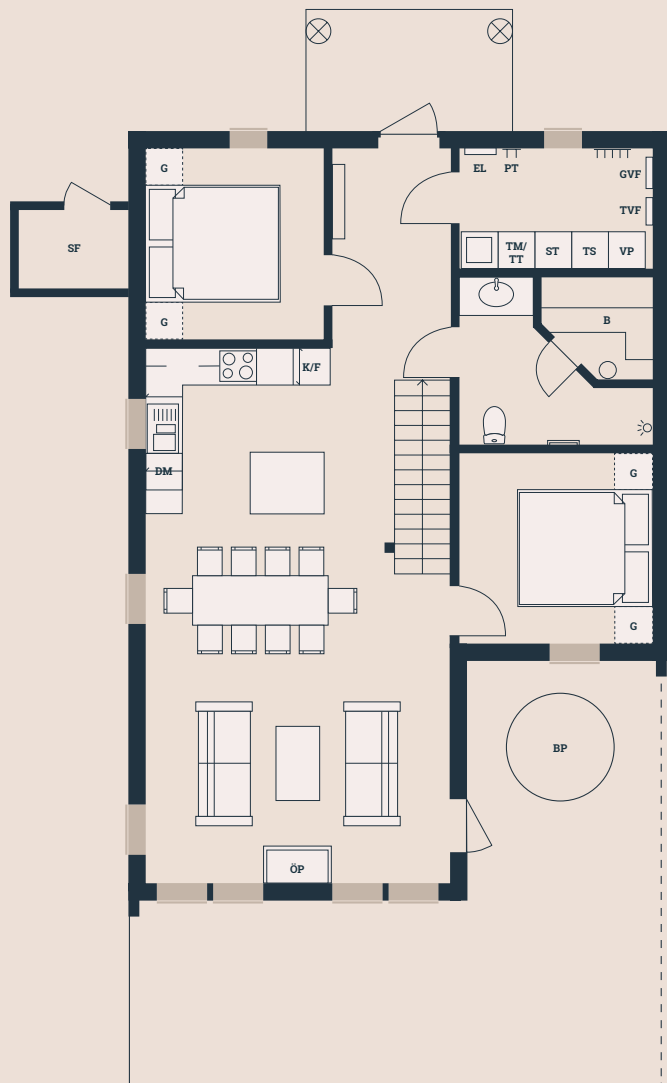
- | | | | |
|-----------------|--------------------------|---------------------------|-----------------|
| ◆ BP Bubbelpool | ◆ GVF Golvvärmefördelare | ◆ ST Städskåp | ◆ VP Värmepanna |
| ◆ B Bastu | ◆ K Kylskåp / Frys | ◆ TS Torkskåp | ◆ ÖP Öppen spis |
| ◆ DM Diskmaskin | ◆ LG Låsbar garderob | ◆ TM Tvättmaskin | |
| ◆ EL Elskåp | ◆ PT Pjäxtork | ◆ TT Torktumlare | |
| ◆ G Garderob | ◆ SF Skidförråd | ◆ TVF Tappvattenfördelare | |

Bofakta & Planritning - Lägenhet 31

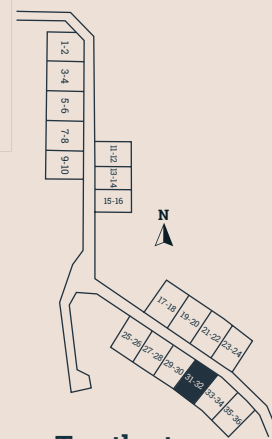
Bergsbyvägen 48-54
 2 plan
 6 ROK
 Avgift 7 434 kr/mån
 Boarea 138 kvm

Biarea 2 kvm
 Terrass 39 kvm
 Tomtarea ca. 550 kvm

Avvikelser kan förekomma



Skala 1:100



Tomtkarta



Förklaringar

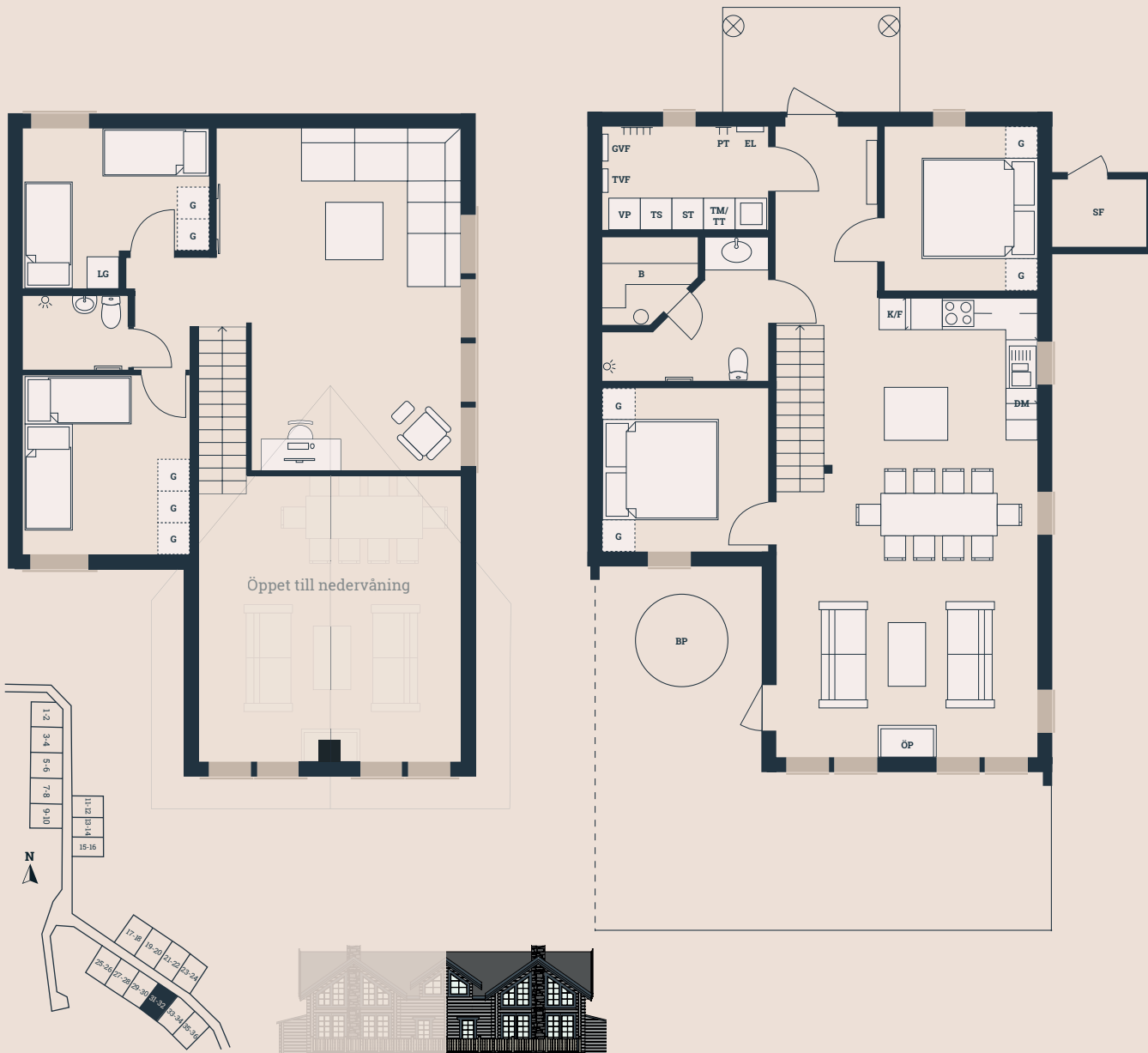
- | | | | |
|-----------------|--------------------------|---------------------------|-----------------|
| ◆ BP Bubbelpool | ◆ GVF Golvvärmefördelare | ◆ ST Städskåp | ◆ VP Värmepanna |
| ◆ B Bastu | ◆ K Kylskåp / Frys | ◆ TS Torkskåp | ◆ ÖP Öppen spis |
| ◆ DM Diskmaskin | ◆ LG Låsbar garderob | ◆ TM Tvättmaskin | |
| ◆ EL Elskåp | ◆ PT Pjäxtork | ◆ TT Torktumlare | |
| ◆ G Garderob | ◆ SF Skidförråd | ◆ TVF Tappvattenfördelare | |

Bofakta & Planritning - Lägenhet 32

Bergsbyvägen 48-54
 2 plan
 6 ROK
 Avgift 7 434 kr/mån
 Boarea 138 kvm

Biarea 2 kvm
 Terrass 39 kvm
 Tomtarea ca. 550 kvm

Avvikelser kan förekomma



Tomtkarta

Skala 1:100

Förklaringar

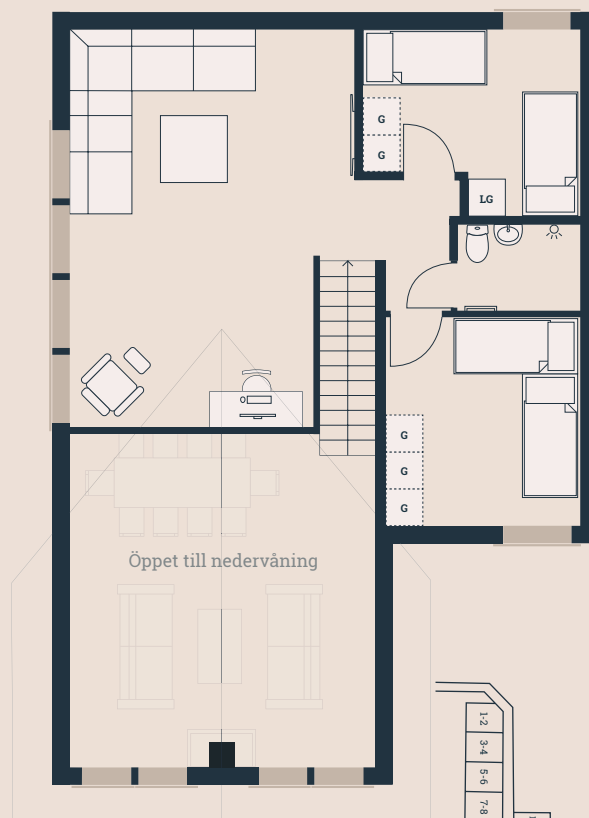
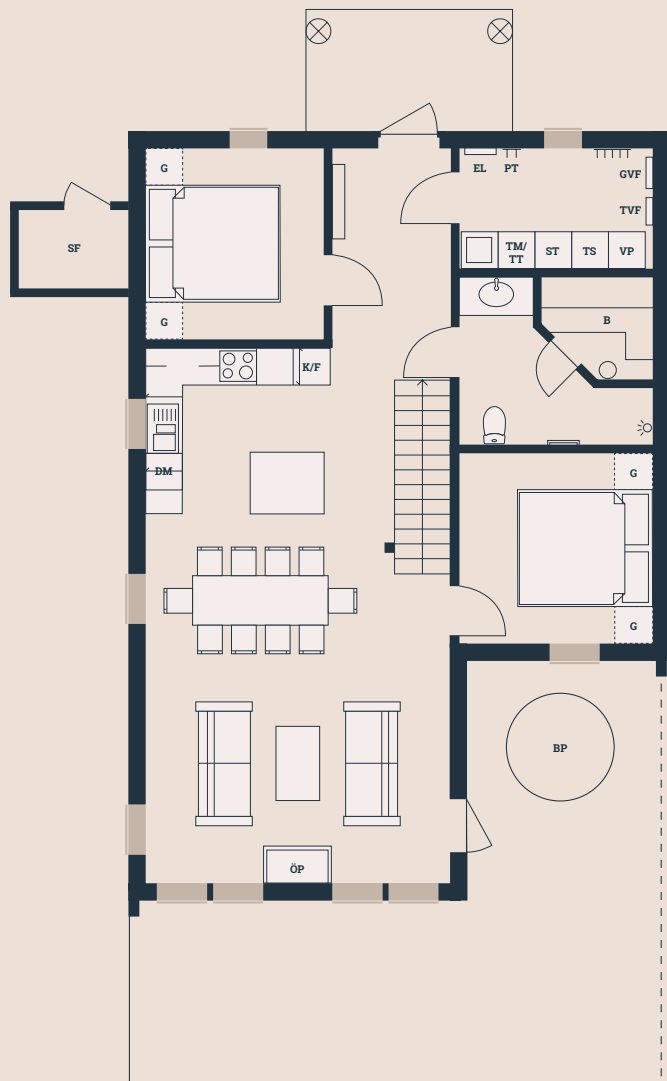
- | | | | |
|-----------------|--------------------------|---------------------------|-----------------|
| ◆ BP Bubbelpool | ◆ GVF Golvvärmefördelare | ◆ ST Städskåp | ◆ VP Värmepanna |
| ◆ B Bastu | ◆ K Kylskåp / Frys | ◆ TS Torkskåp | ◆ ÖP Öppen spis |
| ◆ DM Diskmaskin | ◆ LG Låsbar garderob | ◆ TM Tvättmaskin | |
| ◆ EL Elskåp | ◆ PT Pjäxtork | ◆ TT Torktumlare | |
| ◆ G Garderob | ◆ SF Skidförråd | ◆ TVF Tappvattenfördelare | |

Bofakta & Planritning - Lägenhet 33

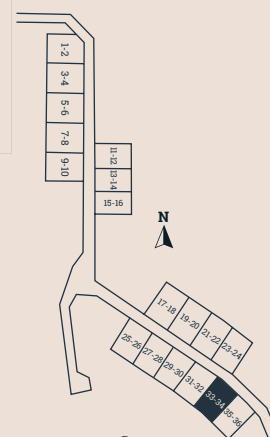
Bergsbyvägen 48-54
 2 plan
 6 ROK
 Avgift 7 434 kr/mån
 Boarea 138 kvm

Biarea 2 kvm
 Terrass 39 kvm
 Tomtarea ca. 550 kvm

Avvikelser kan förekomma



Skala 1:100



Tomtkarta



Förklaringar

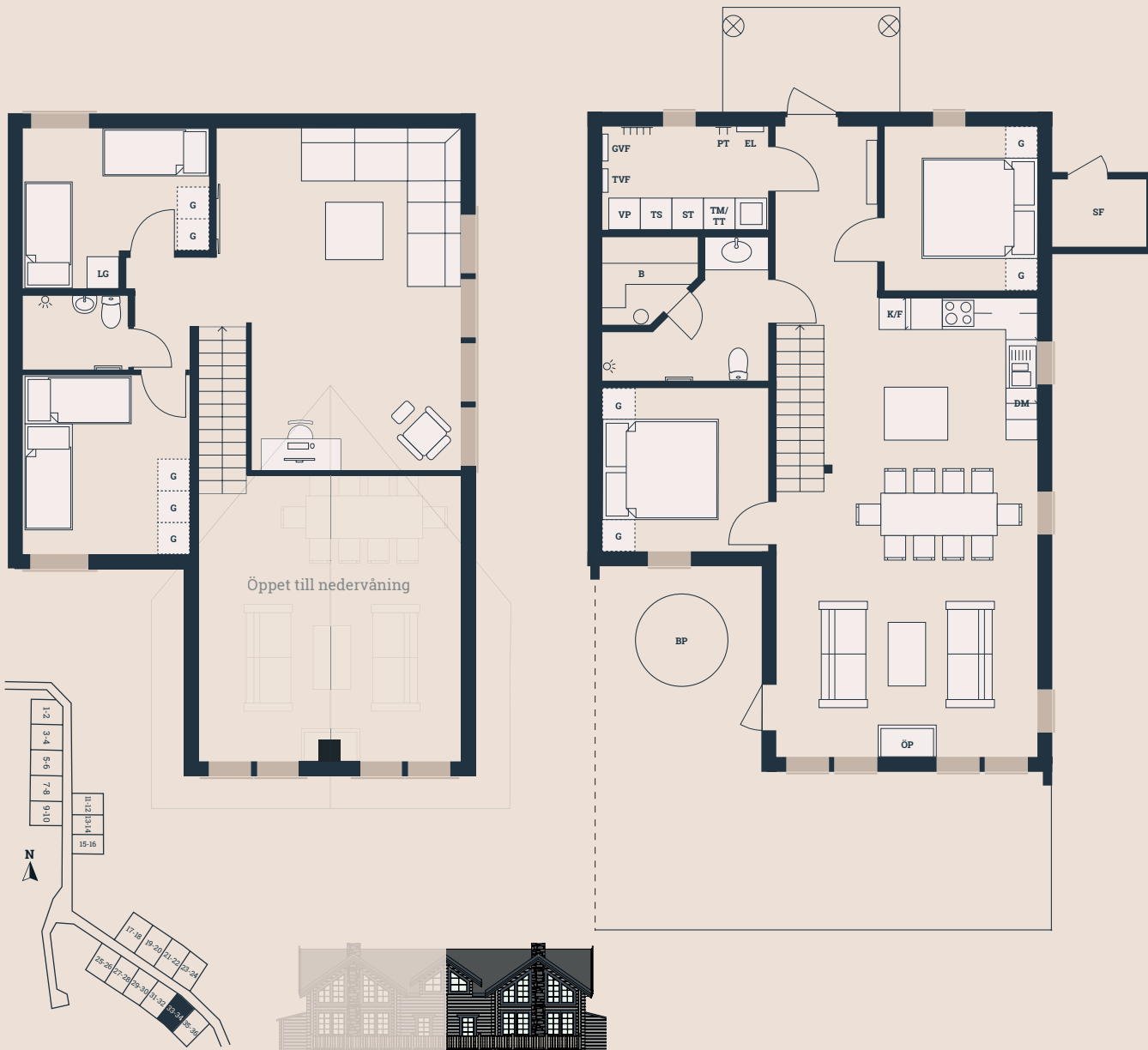
- | | | | |
|-----------------|--------------------------|---------------------------|-----------------|
| ◆ BP Bubbelpool | ◆ GVF Golvvärmefördelare | ◆ ST Städskåp | ◆ VP Värmepanna |
| ◆ B Bastu | ◆ K Kylskåp / Frys | ◆ TS Torkskåp | ◆ ÖP Öppen spis |
| ◆ DM Diskmaskin | ◆ LG Låsbar garderob | ◆ TM Tvättmaskin | |
| ◆ EL Elskåp | ◆ PT Pjäxtork | ◆ TT Torktumlare | |
| ◆ G Garderob | ◆ SF Skidförråd | ◆ TVF Tappvattenfördelare | |

Bofakta & Planritning - Lägenhet 34

Bergsbyvägen 48-54
 2 plan
 6 ROK
 Avgift 7 434 kr/mån
 Boarea 138 kvm

Biarea 2 kvm
 Terrass 39 kvm
 Tomtarea ca. 550 kvm

Avvikelser kan förekomma



Tomtkarta

Skala 1:100

Förklaringar

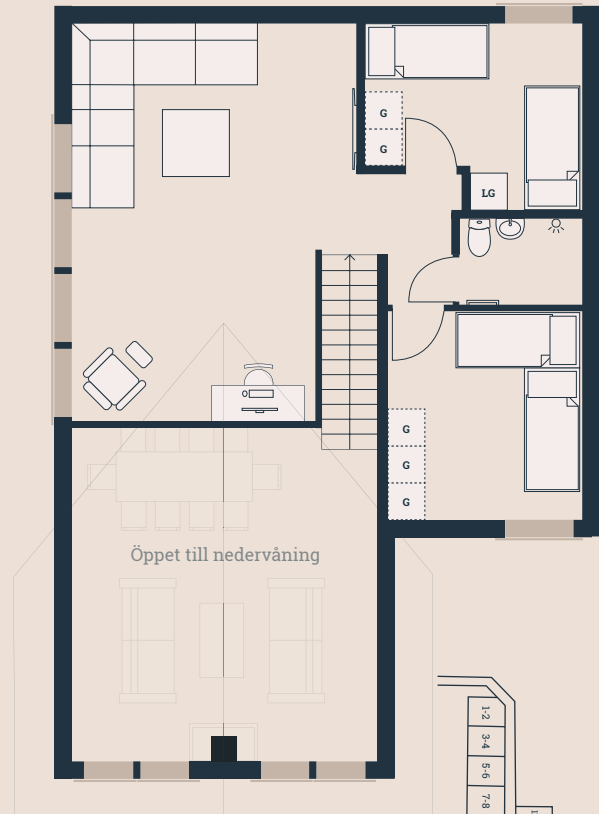
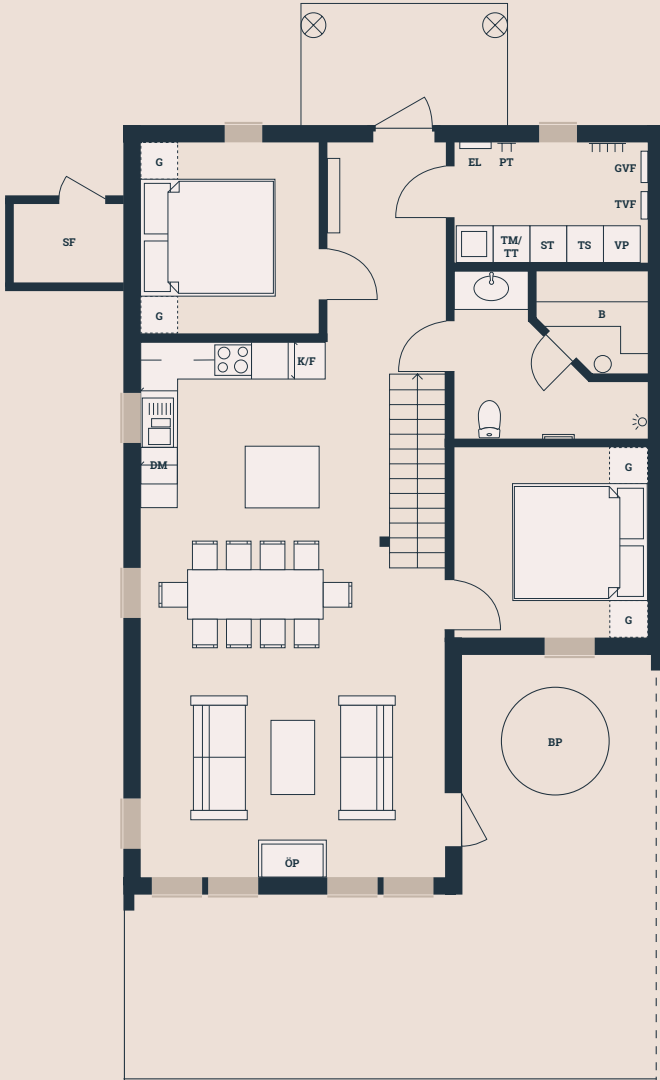
- | | | | |
|-----------------|--------------------------|---------------------------|-----------------|
| ◆ BP Bubbelpool | ◆ GVF Golvvärmefördelare | ◆ ST Städskåp | ◆ VP Värmepanna |
| ◆ B Bastu | ◆ K Kylskåp / Frys | ◆ TS Torkskåp | ◆ ÖP Öppen spis |
| ◆ DM Diskmaskin | ◆ LG Låsbar garderob | ◆ TM Tvättmaskin | |
| ◆ EL Elskåp | ◆ PT Pjäxtork | ◆ TT Torktumlare | |
| ◆ G Garderob | ◆ SF Skidförråd | ◆ TVF Tappvattenfördelare | |

Bofakta & Planritning - Lägenhet 35

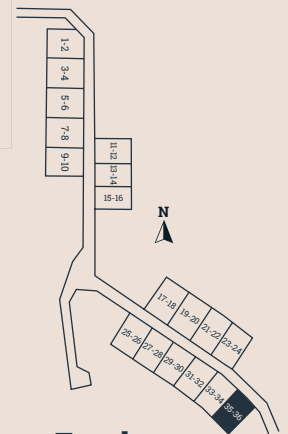
Bergsbyvägen 48-54
 2 plan
 6 ROK
 Avgift 7 434 kr/mån
 Boarea 138 kvm

Biarea 2 kvm
 Terrass 39 kvm
 Tomtareca ca. 550 kvm

Avvikelser kan förekomma



Skala 1:100



Tomtkarta



Förklaringar

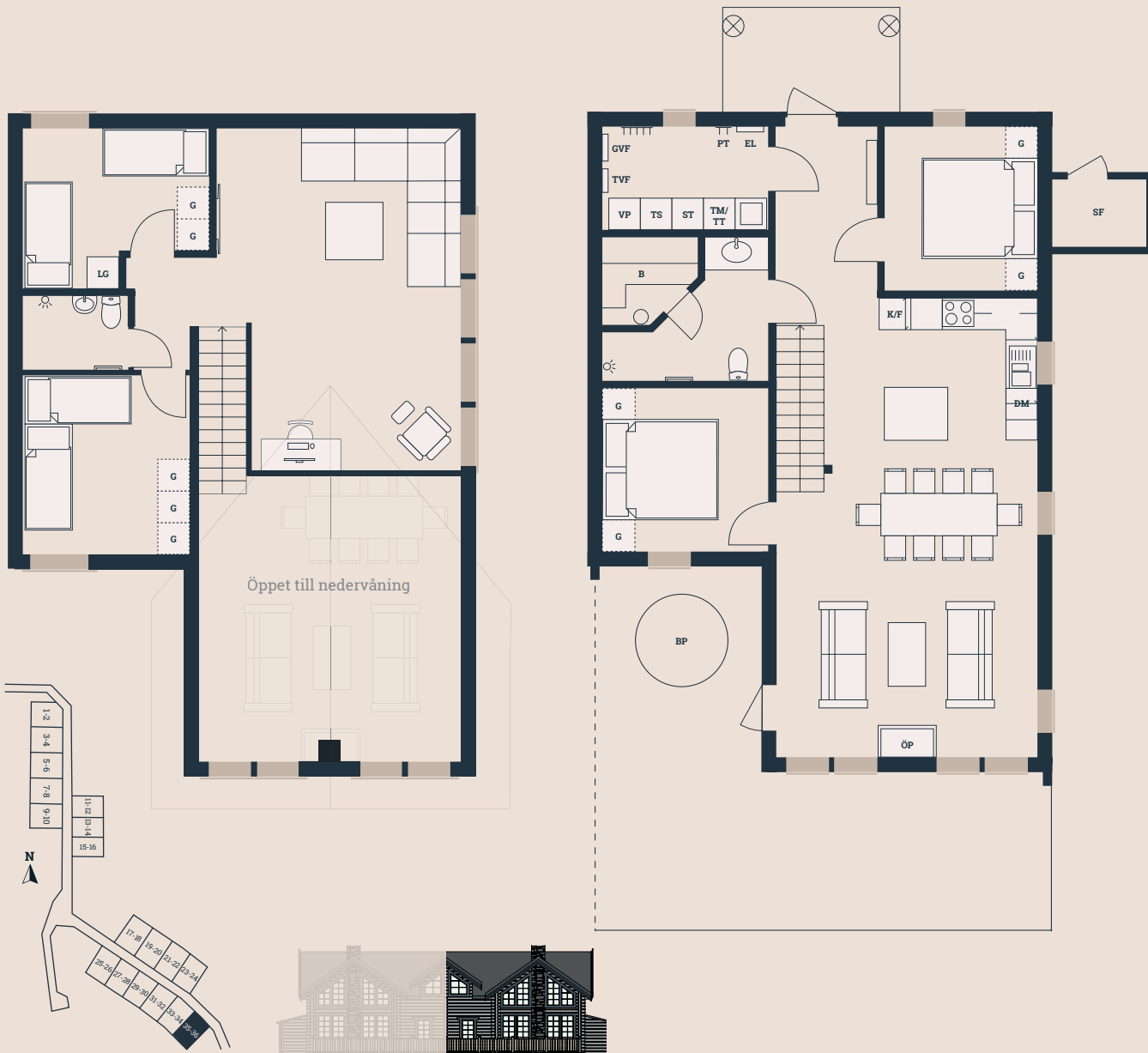
- | | | | |
|-----------------|--------------------------|---------------------------|-----------------|
| ◆ BP Bubbelpool | ◆ GVF Golvvärmefördelare | ◆ ST Städskåp | ◆ VP Värmepanna |
| ◆ B Bastu | ◆ K Kylskåp / Frys | ◆ TS Torkskåp | ◆ ÖP Öppen spis |
| ◆ DM Diskmaskin | ◆ LG Låsbar garderob | ◆ TM Tvättmaskin | |
| ◆ EL Elskåp | ◆ PT Pjäxtork | ◆ TT Torktumlare | |
| ◆ G Garderob | ◆ SF Skidförråd | ◆ TVF Tappvattenfördelare | |

Bofakta & Planritning - Lägenhet 36

Bergsbyvägen 48-54
2 plan
6 ROK
Avgift 7 434 kr/mån
Boarea 138 kvm

Biarea 2 kvm
Terrass 39 kvm
Tomtarea ca. 550 kvm

Avvikelser kan förekomma



Tomtkarta

Skala 1:100

Förklaringar

- | | | | |
|-----------------|--------------------------|---------------------------|-----------------|
| ◆ BP Bubbelpool | ◆ GVF Golvvärmefördelare | ◆ ST Städskåp | ◆ VP Värmepanna |
| ◆ B Bastu | ◆ K Kylskåp / Frys | ◆ TS Torkskåp | ◆ ÖP Öppen spis |
| ◆ DM Diskmaskin | ◆ LG Låsbar garderob | ◆ TM Tvättmaskin | |
| ◆ EL Elskåp | ◆ PT Pjäxtork | ◆ TT Torktumlare | |
| ◆ G Garderob | ◆ SF Skidförråd | ◆ TVF Tappvattenfördelare | |